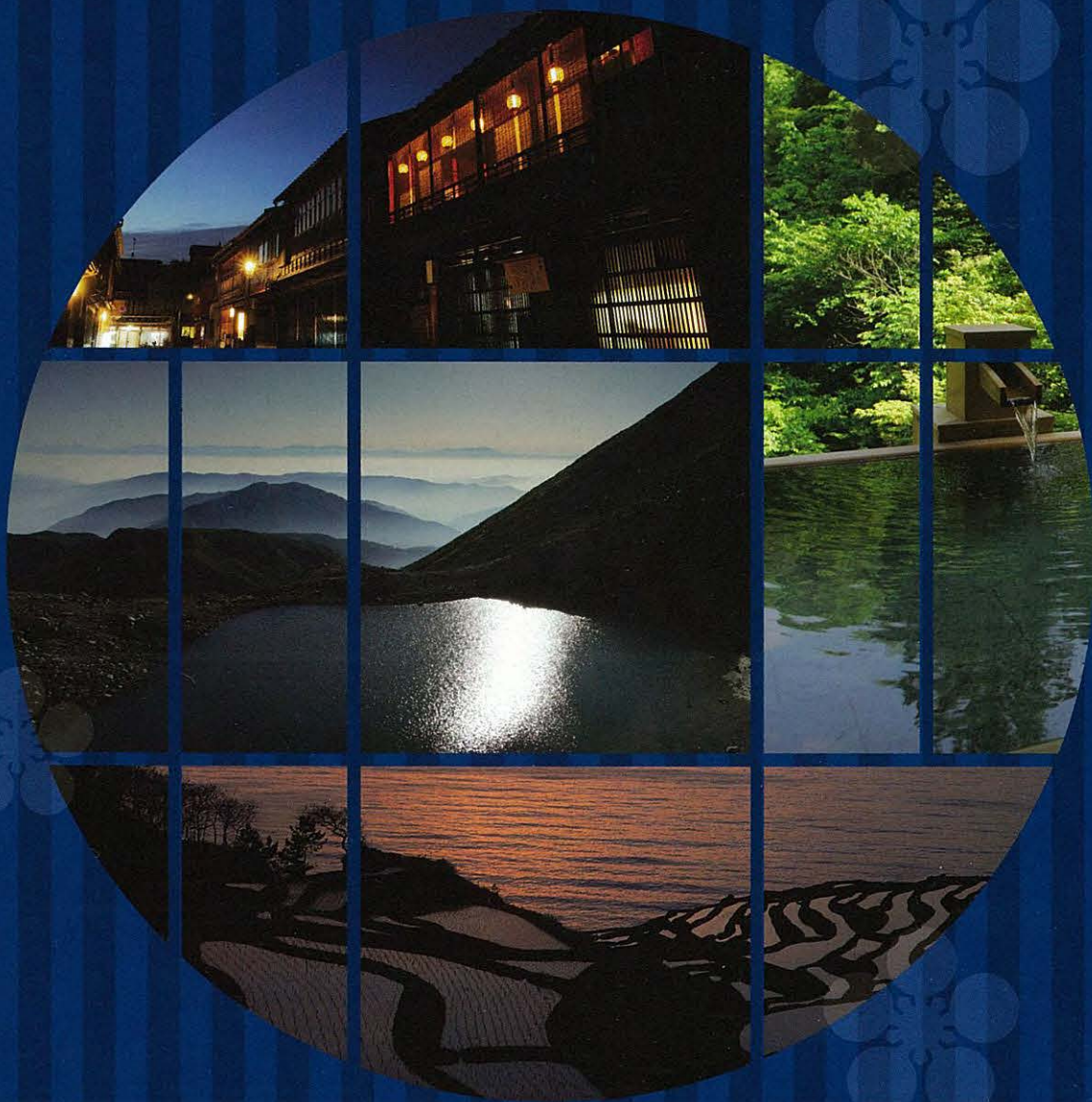


# 아름다운 이시카와

일본 이시카와현을 여러분께 소개드립니다.

うつくしきいしかわ

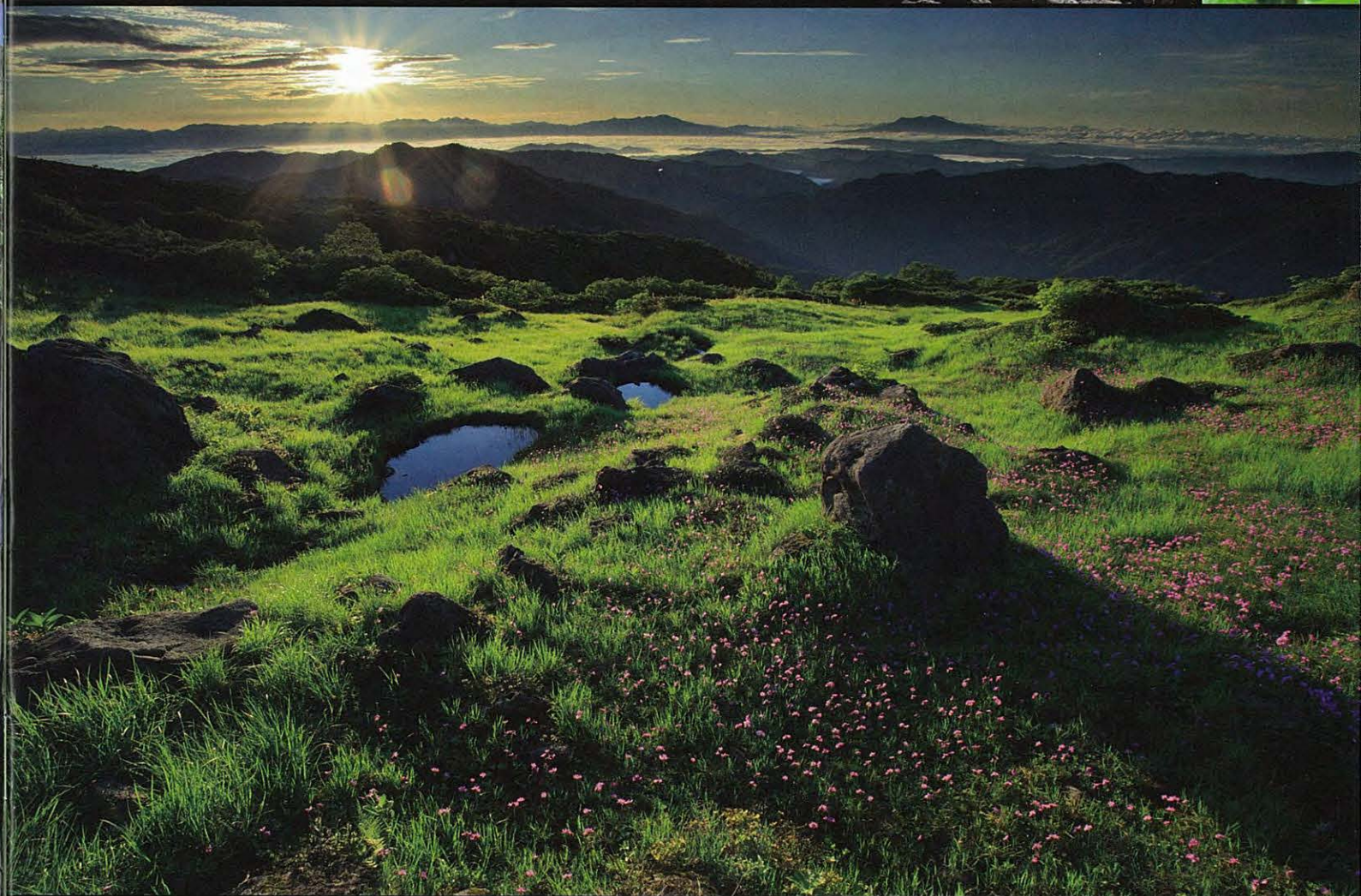
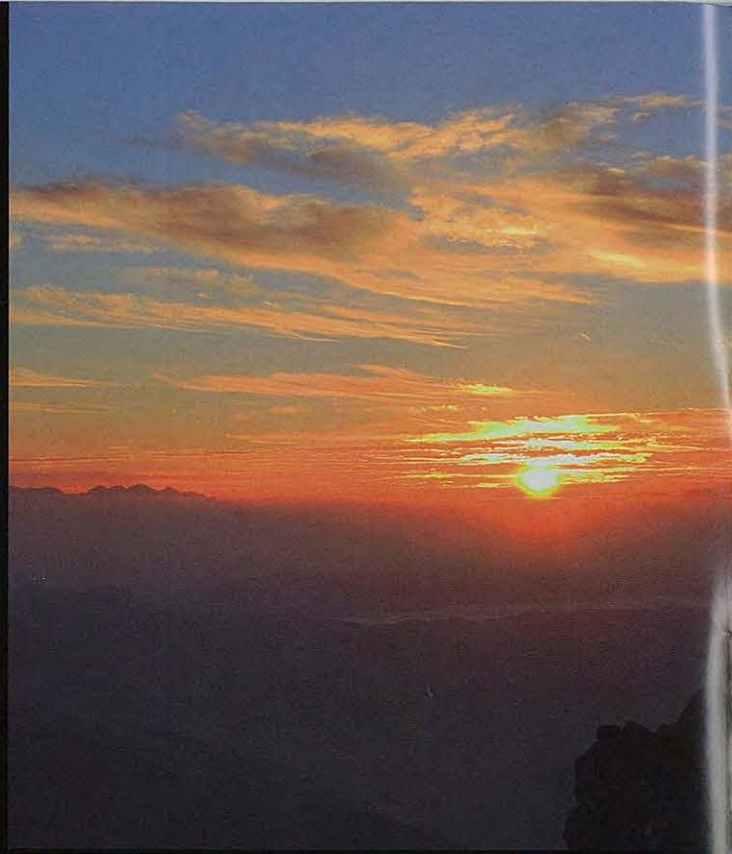
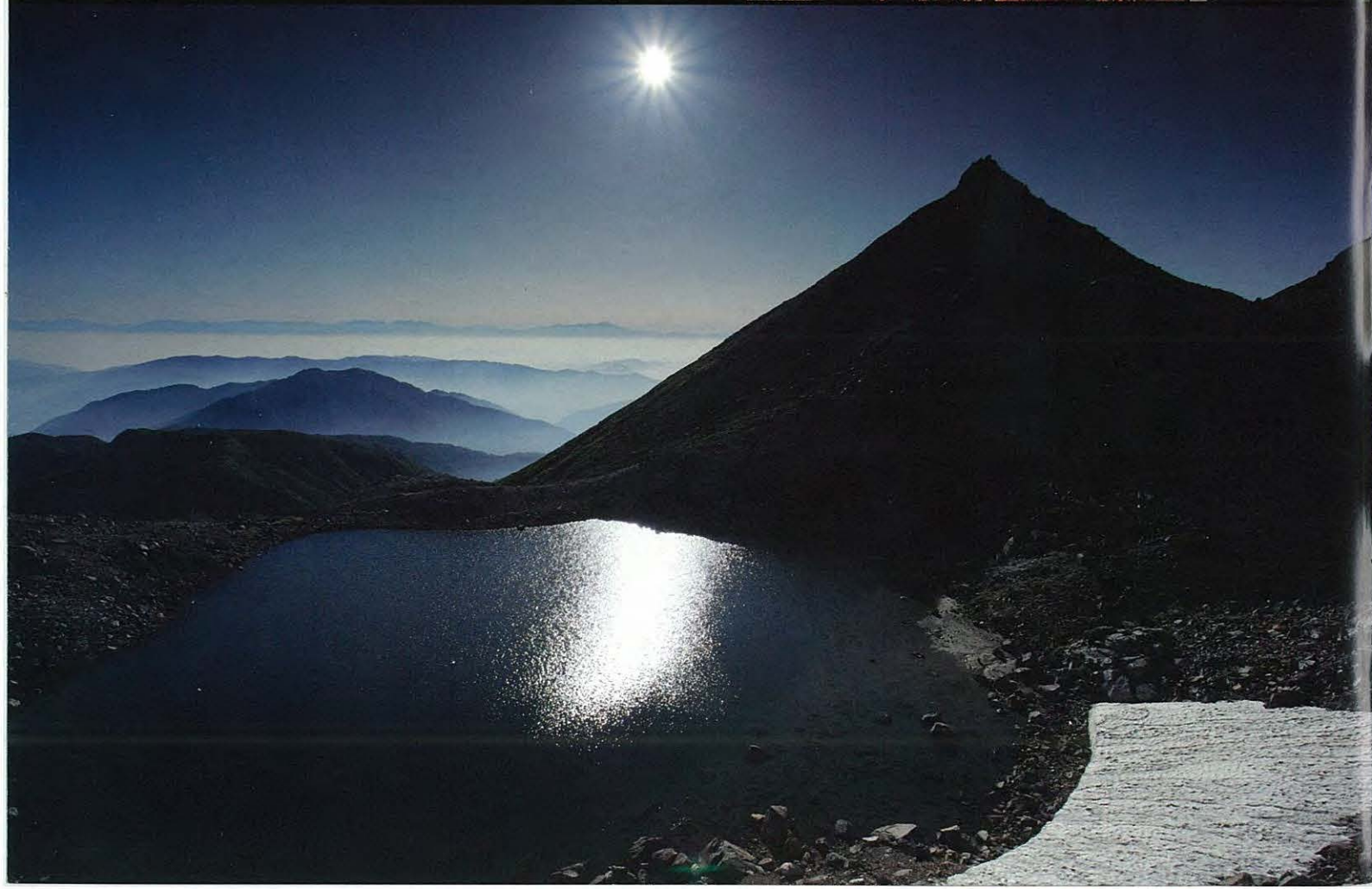


Sacred Mountain of Ishikawa

# 아름다운 영산(靈山) 하쿠산 등산



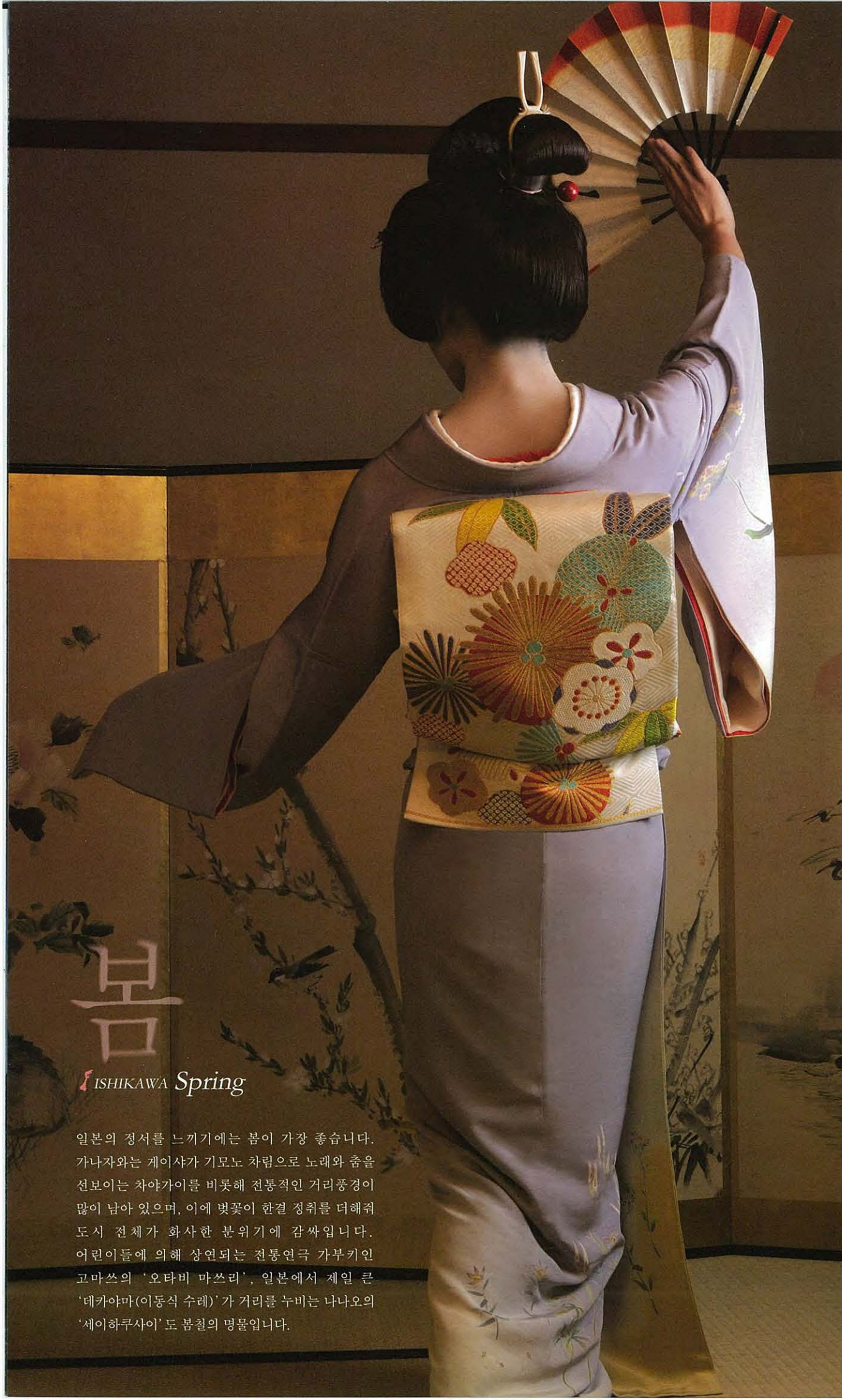
이시카와현의 최고봉인 하쿠산(2702m)은 눈이 내리면 은세계를 이루는 아름다운 산입니다. 옛부터 사람들은 신들이 깃들어 있는 영산으로 우러러 왔습니다. 후지산, 다테야마와 더불어 일본의 3대 명산으로 일컬어지고 있으며 국립공원으로도 지정되어 있습니다. 등산철은 봄부터 가을까지이며, 이른 봄까지 남아 있는 눈과 신록, 단풍 등 아름다운 대자연의 매력을 만끽하실 수 있습니다. 장엄한 해돋이와 석양에 빛나는 경치도 감동적입니다. 다양한 고산식물이 피어나며 산 기슭에 펼쳐진 너도밤나무 원생림도 장관을 이룹니다.



1		3	4
2	8, 9		6, 7
10		11	

1)~11) mapA

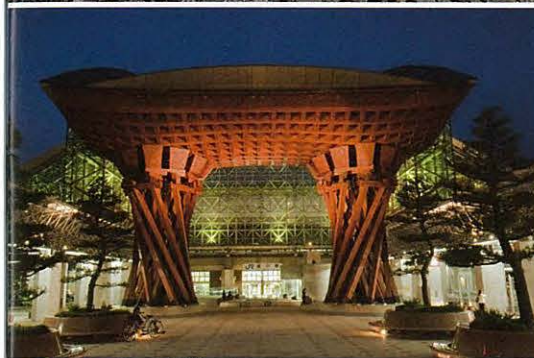
- 1) 눈이 남아 있는 하쿠산
  - 2) 벳토테이의 도리이(등산로 입구)
  - 3) 고젠가미테에서 본 장엄한 해돋이
  - 4) 하쿠산 무로도 비저터 센터
  - 5) 장엄한 해돋이를 보며 만세
  - 6) 구로보코이와
  - 7) 구로유리(흑나리)
  - 8) 오난지미네
  - 9) 미다가하라
  - 10) 미도리가이케와 겐가미네
  - 11) 기타미다가하라
- ※이상은 모두 하쿠산시.



봄

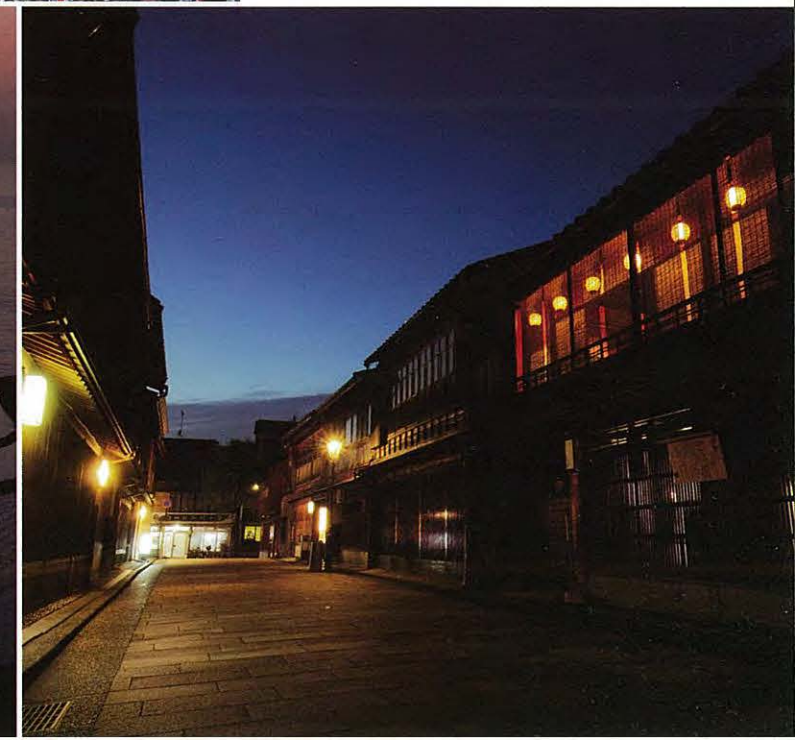
ISHIKAWA Spring

일본의 정서를 느끼기에는 봄이 가장 좋습니다. 가나자와는 게이샤가 기모노 차림으로 노래와 춤을 선보이는 차야가이를 비롯해 전통적인 거리풍경이 많이 남아 있으며, 이에 벚꽃이 한결 정취를 더해줘 도시 전체가 화사한 분위기에 감싸입니다. 어린이들에 의해 상연되는 전통연극 가부키인 고마쓰의 '오타비 마쓰리', 일본에서 제일 큰 '테카야마(이동식 수레)'가 거리를 누비는 나나오의 '세이하쿠사이'도 봄철의 명물입니다.



		B2
B1	B3	B4
	B5	B6
	B7	B8

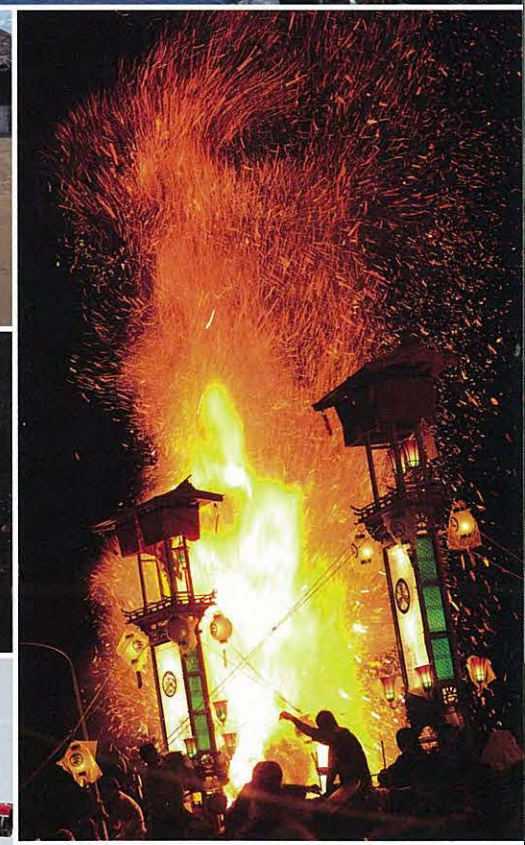
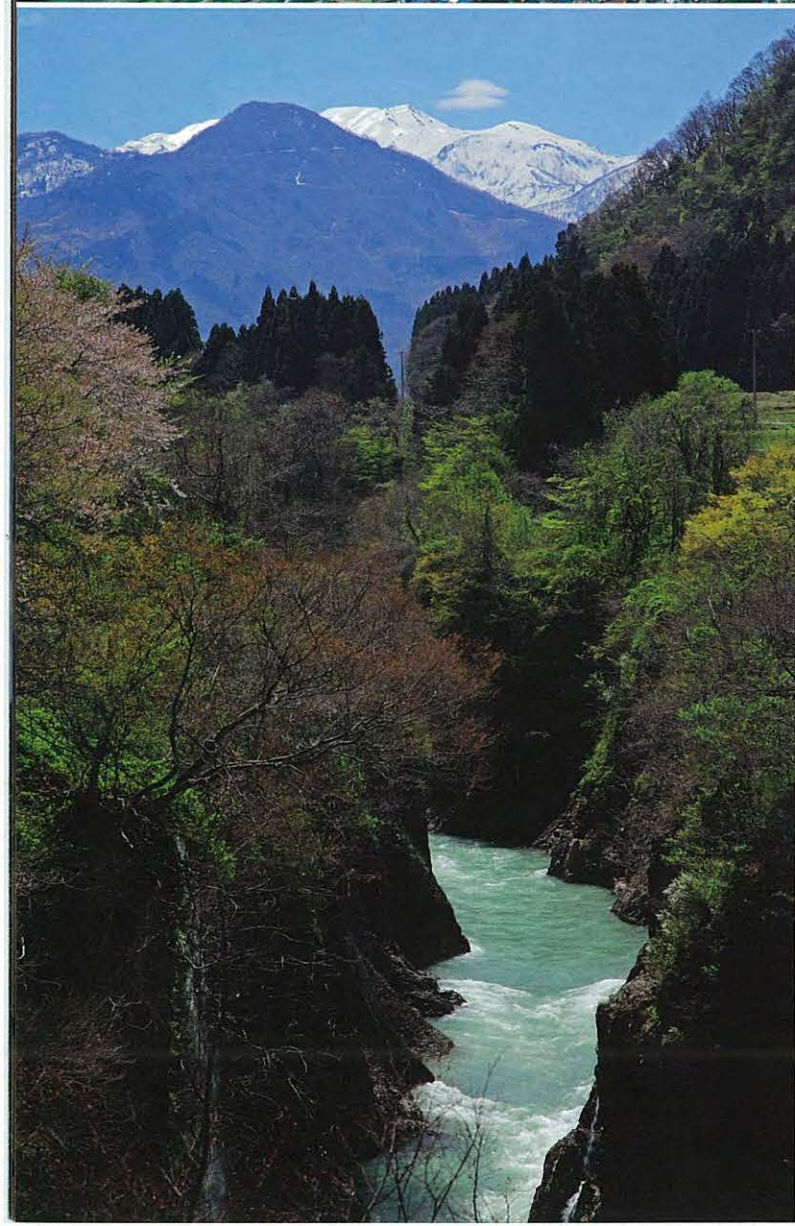
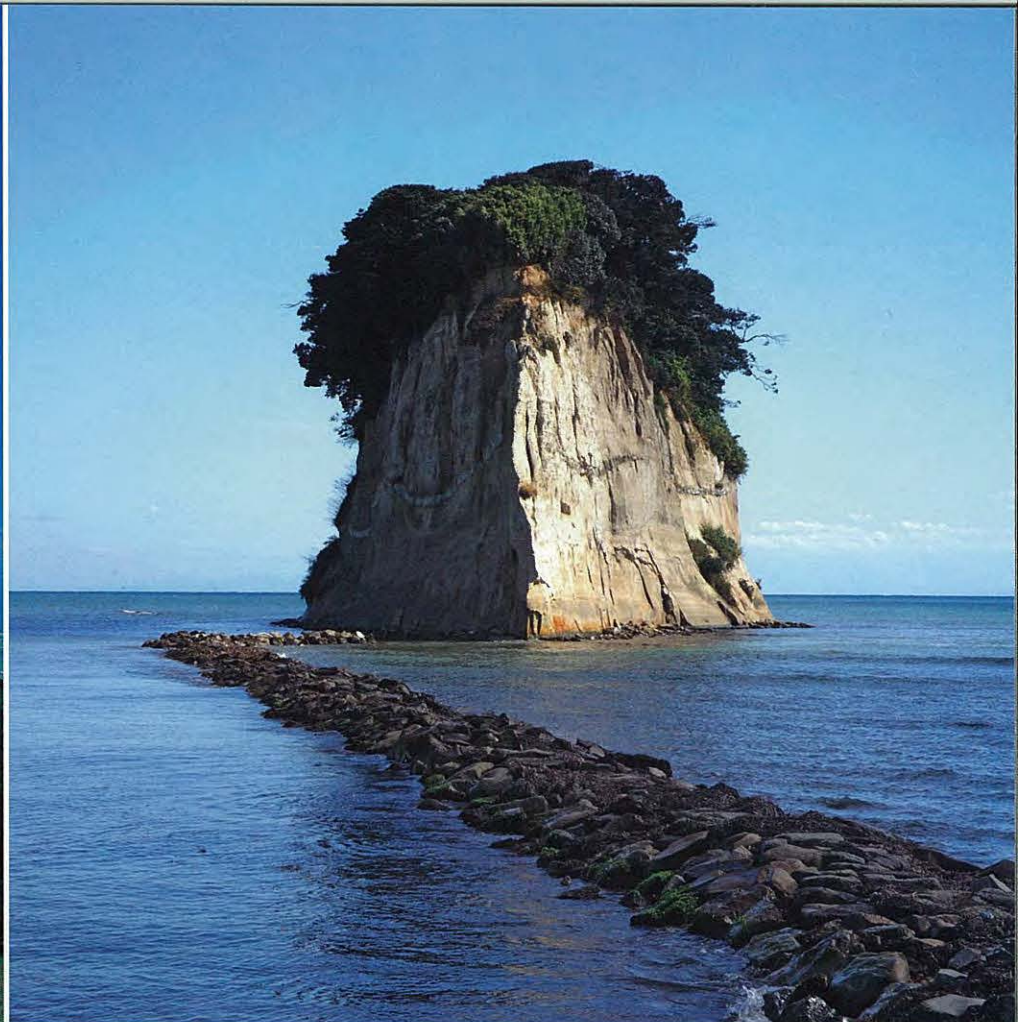
- B1) 게이샤의 춤(가나자와시)
- B2) 가나자와성 공원의 이시카와문(가나자와시) mapB2
- B3) 가나자와역 모테나시 돔·쓰즈미문(가나자와시) mapB3
- B4) 다이쇼지 나뭇배(가가시) mapB4
- B5) 오타비 마쓰리의 어린이 가부키(고마쓰시) mapB5
- B6) 세이하쿠사이의 테카야마(나나오시) mapB6
- B7) 백미(白米)의 쉐마이다(와지마시) mapB7
- B8) 히가시 차야가이(가나자와시) mapB8



# 여름

## ISHIKAWA Summer

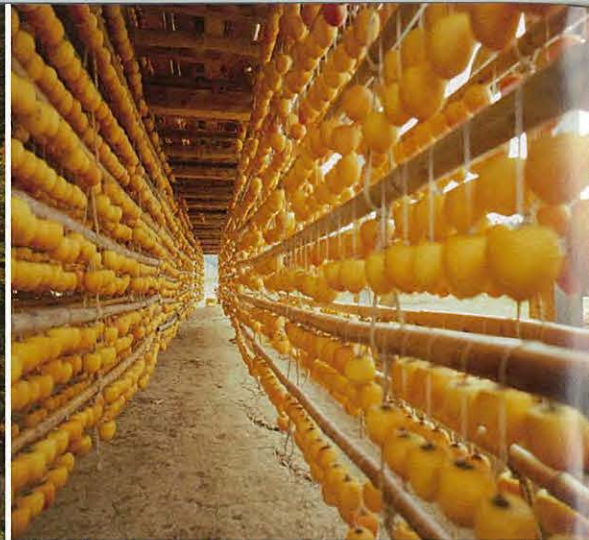
여름에는 자연 속에서 활동적으로 이시카와의 매력을 만끽해 보십시오. 하쿠산 등산을 통해 아름다운 숲과 꽃들을 즐기실 수 있습니다. 노토에서는 깎아지른 듯한 기암절벽을 비롯해 다채로운 해변경관을 보실 수 있습니다. 해양 스포츠와 항공레포츠도 즐길 수 있는 절호의 계절입니다. 그리고 꼭 직접 봐야 할 볼거리가 노토 각지에서 펼쳐지는 전통적인 '기리코 마쓰리(축제)'입니다. '기리코'는 등불을 켜 거대한 제전 등롱이며 힘찬 소리를 지르며 천천히 행진합니다. 등불과 햇불로 밤하늘이 진한 붉은 빛으로 물드는 모습은 매우 감동적입니다.



	C1	C5
C2	C3	C6 C7 C9
	C4	C8 C10

- C1 시시쿠 고원에서 보이는 전망(하쿠산시) mapC1
- C2 테도리 협곡(하쿠산시) mapC2
- C3 골프장
- C4 지리하마 나기사 드라이브(하쿠이시) mapC4
- C5 미쓰케지마(군칸지마) (스즈시) mapC5
- C6 아게하마 열전(스즈시) mapC6
- C7 가나자와 하루만고쿠 마쓰리의 등롱 떼내리 보내기 행사 (가나자와시)
- C8 가나자와 하루만고쿠 마쓰리의 가가토비 (가나자와시)
- C9 대표적인 기리코 마쓰리 '야바테 마쓰리' (노토초) mapC9
- C10 하타고이와(시카마치) mapC10





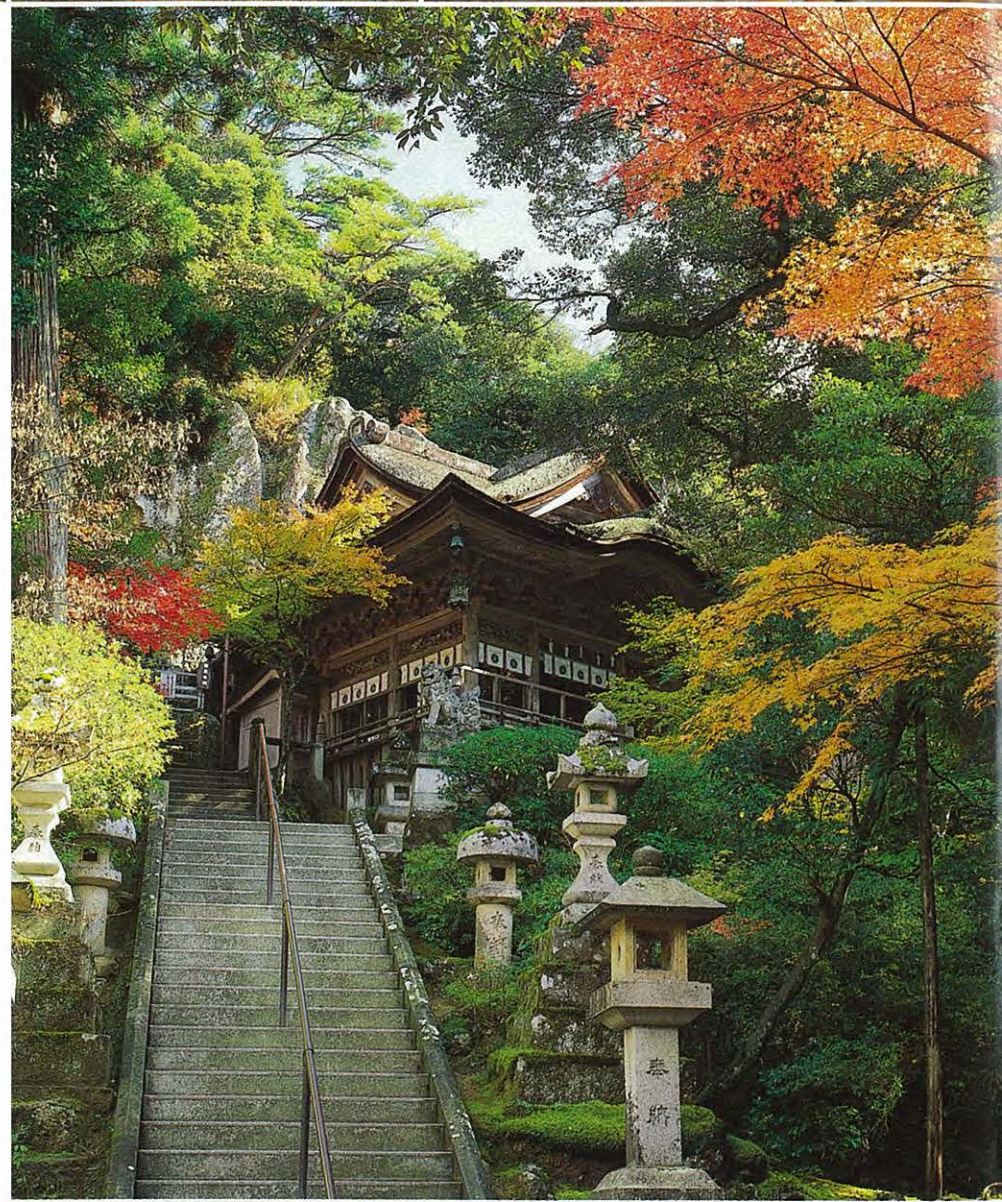
# 가을

ISHIKAWA Autumn

가을의 볼거리는 단풍입니다. 가을이 깊어지면서 산에서부터 단풍이 물들기 시작해 점차 평야지대로 번져 갑니다. 형형색색으로 물든 활엽수와 푸른 침엽수가 어우러진 경관은 마치 한 폭의 그림과 같습니다. '하쿠산 슈퍼 임도' 주변은 폭포와 단풍이 어우러져 절경을 꾸며 내고 있습니다. 가가의 가쿠센케 계곡과 고마쓰의 '나타테라'도 단풍의 명소로 인기가 있습니다.

D1	D2	D3
D4		
D5		

- D1) 가쿠센케 계곡의 고토로기바시(가가시) mapD1
- D2) 하쿠산 슈퍼 임도(林道)(하쿠산시) mapD2
- D3) 꽃감 만들기(시카마치) mapD3
- D4) 나타테라(고마쓰시) mapD4
- D5) 불 켜진 가나자와성(가나자와시) mapD5



# 겨울

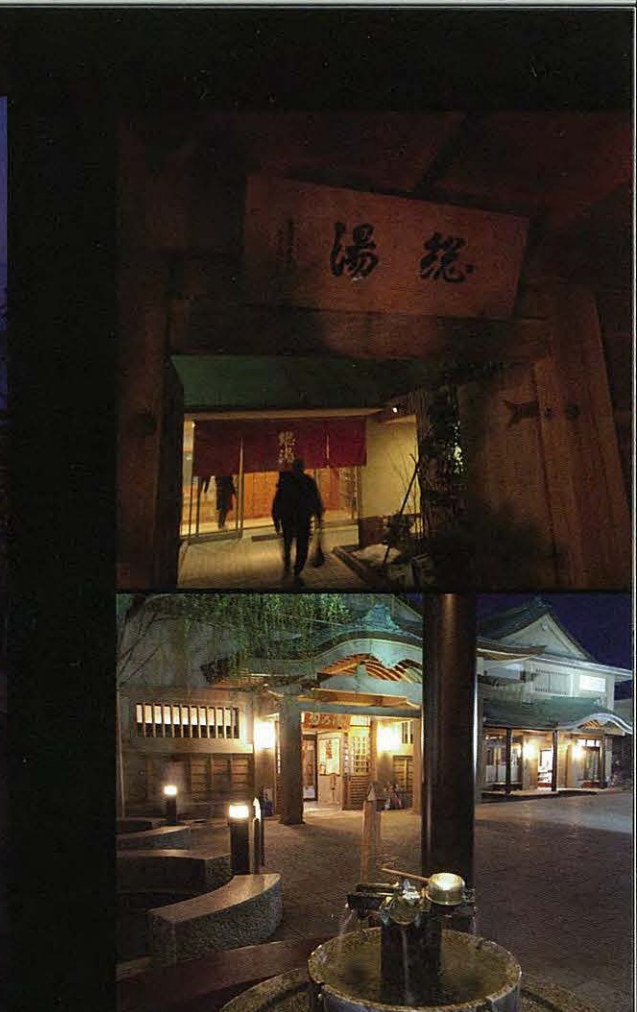
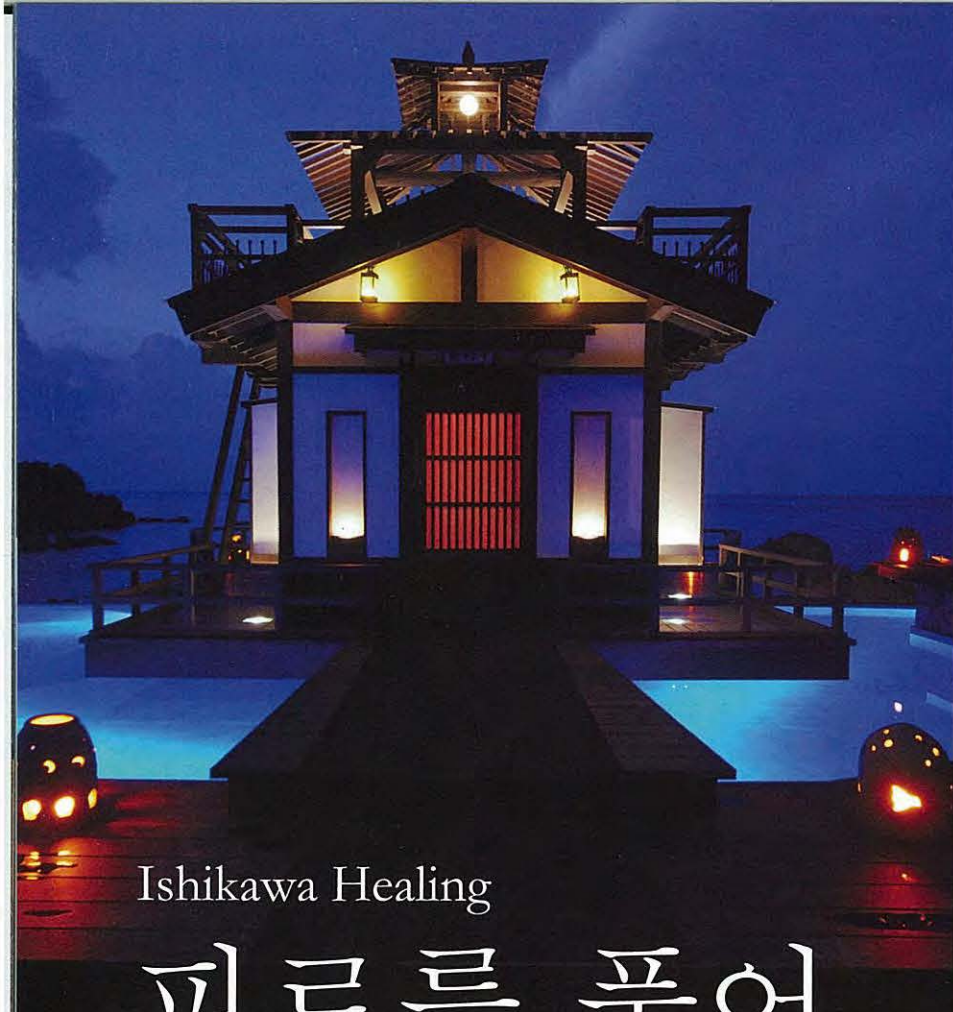
ISHIKAWA Winter

이시카와는 비교적 눈이 많은 지역입니다. 겨울을 맞이하면 산간부를 중심으로 눈이 내려, 눈화장을 한 하쿠산 연봉(連峰)가 매우 아름다운 자태를 드러내 보입니다. 환상적이고 단아한 은세계가 강렬한 인상을 안겨 줍니다. 이시카와에는 스키장도 많아 겨울 스포츠도 마음껏 즐기실 수 있습니다. 또 가나자와의 '젠로쿠엔'에서는 겨울철의 무거운 눈으로부터 나무를 보호해 주는 '유키즈리'라는 전통적인 광경도 볼 수 있습니다. 옛 무사저택의 흙담을 눈과 바람으로부터 보호해주는 '고모가케'도 이시카와의 전통적인 겨울 모습입니다.



E1	E2
E3	E4
E5	E6

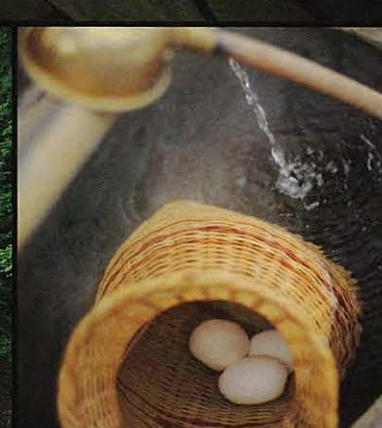
- E1) 젠로쿠엔의 설경 '유키즈리'(가나자와시) mapE1
- E2) 무사저택의 고모가케(가나자와시) mapE2
- E3) 임동실현의 수행 '한행(寒行)탁발'을 위해 출발하는 소지지 조원의 승려(와지마시) mapE3
- E4) 기바가타 호수에서 본 하쿠산(고마쓰시) mapE4
- E5) 스키장
- E6) 시라미네 눈사람 축제(하쿠산시) mapE6



Ishikawa Healing

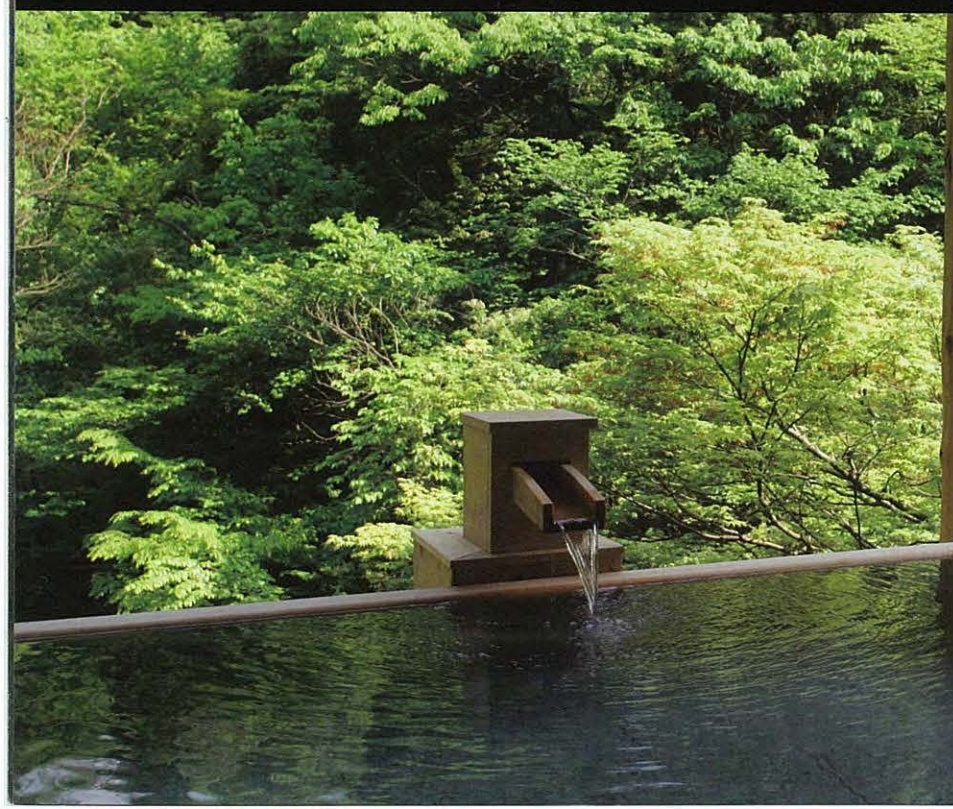
# 피로를 풀어 주는 온천

이시카와에는 전통 있는 온천이 많습니다. 료칸의 온천은 고급스럽고 깨끗합니다. 강과 바다, 산 등의 아름다운 자연이 보이는 노천탕은 그야말로 최고의 기분을 느낄 수 있습니다. 극진한 대접을 받으면서 유유자적한 분위기 속에서 몸과 마음의 피로를 풀 수가 있습니다.



“소유는 이시카와관 공동온천”

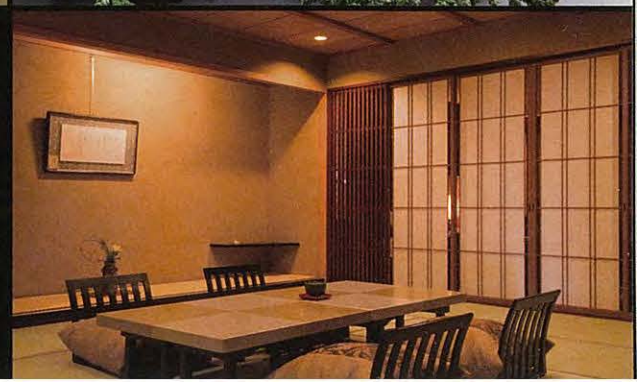
소유는 온천지의 상징적인 공동온천을 가리키는 말이며 이시카와현의 독특한 호칭입니다. 각 온천지의 거리는 소유를 중심으로 형성되어 왔습니다. 옛부터 주민의 건강과 휴식처, 교류의 장소로 이용되어 왔으며 오늘날까지 이어져 오고 있습니다.

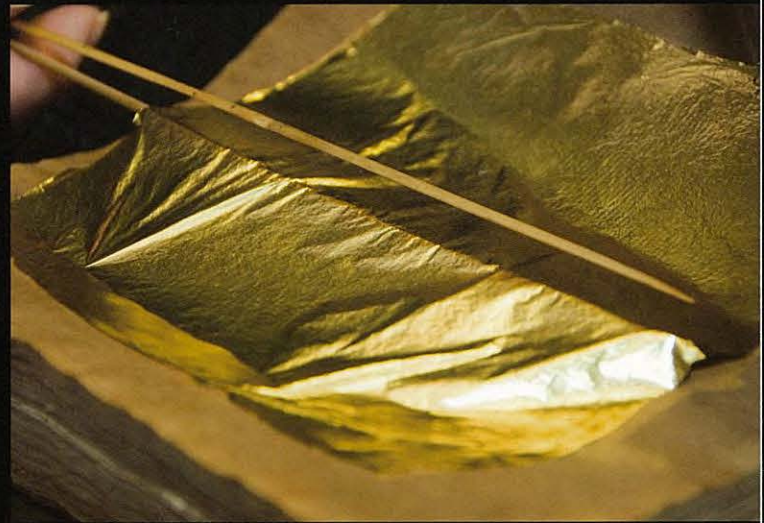


F1	F2	F3
	F5	F6 F7
F8	F9	F10 F11

- F1) 요시가우라 온천(스즈시)
- F2) 와쿠라 온천(나나오시)
- F3) 야마시로 온천의 공동온천 '소유' (가가시) mapF3
- F4) 야마나카 온천의 공동온천 '소유' (가가시) mapF4
- F5) 아와즈 온천에 있는 세계에서 가장 오래된 료칸 (고마쓰시)
- F6) 우바가타키 폭포가 보이는 온천(하쿠산시) mapF6

- F7) 온천제란
- F8) 야마나카 온천(가가시)
- F9) 모듬 생선회
- F10) 이시카와산 대계 '가노 가니'
- F11) 료칸의 객실

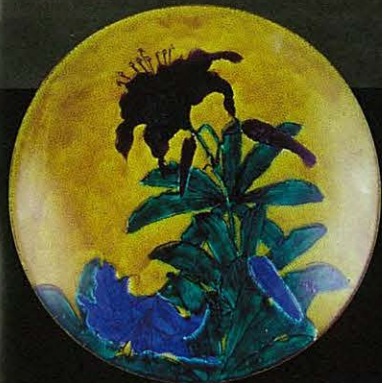




Ishikawa Arts & Crafts

# 미술공예왕국

이시카와는 미술공예왕국입니다. 특히 전통공예는 일본유수의 높은 기법을 지니고 있습니다. 무사시대에 이시카와를 통치했던 마에다 가문은 풍부한 재력을 이용해 문화정책에 힘을 기울여 왔습니다. 그 결과 '구타니야키(도자기)'와 '야마나카 칠기', '가나자와 칠기', '가나자와 금박', '가가유젠(기모노 염색)'을 비롯한 다양한 전통공예가 발달했습니다. 현재도 많은 작가와 장인이 창작에 힘쓰고 있습니다. 또 가나자와에는 현대미술 작품으로 유명한 '가나자와 21세기 미술관'이 있어 인기를 모으고 있습니다.



백함무늬 점시 요시다야 가마 19세기 (에도시대)  
이시카와현 구타니야키 미술관 소장



학과 소나무 마키에 7겹 잔대 (제작연도 불명)  
이시카와현 와지마누리 칠공예 미술관 소장

G1	G2	G3	G5
G4		G6	G7
G8		G9	

- G1) 이시카와현 노토지마 유리 미술관(나나오시) mapG1
- G2) 이시카와현 구타니야키 미술관(가가시) mapG2
- G3) 이시카와현립 미술관(가나자와시) mapG3
- G4) 가나자와 21세기 미술관(가나자와시) mapG4
- G5) 가나자와 금박
- G6) 가가 마키에(채색)
- G7) 가가유젠의 채색
- G8) 구타니야키
- G9) 와지마누리

# 이시카와현의 교통



이시카와현은 일본의 거의 중앙에 위치해 있으며 일본의 주요도시와 항공 및 철도, 고속도로로 연결되어 있어 비교적 단시간에 방문할 수 있습니다. 자연과 온천, 역사, 문화, 먹거리가 풍부한 손꼽히는 관광지로, 국내외에서 연간 약 2000만 명의 관광객이 찾아오는 곳입니다.

## 온천

- 1 와지마 온천 0768-22-6588  
http://www.wajimaonsen.com/
- 2 와쿠라 온천 0767-62-1555  
http://www.wakura.or.jp/
- 3 유와쿠 온천 076-235-1040  
http://www.yuwaku.gr.jp/
- 4 다쓰노쿠치 온천 0761-55-8509  
http://www.city.nomi.ishikawa.jp/
- 5 아와즈 온천 0761-65-1834  
http://www.awazuonsen.com/
- 6 가타야마즈 온천 0761-74-1123  
http://www.katayamazu-spa.or.jp/
- 7 야마시로 온천 0761-77-1144  
http://www.yamashiro-spa.or.jp/
- 8 야마나카 온천 0761-78-0330  
http://www.yamanaka-spa.or.jp/

## 이시카와



### 하쿠산과 다테야마

이시카와의 하쿠산(2702m)과 도야마의 다테야마(3015m)는 모두 호쿠리쿠 지방을 대표하는 명산입니다. 하쿠산이 여성적인 우아한 모습인데 비해 다테야마는 남성적인 웅대한 인상을 줍니다. 하쿠산은 도보로 오를 수 있으며 다테야마는 해발 2450m 까지 버스가 운행합니다.



### 이시카와로 오시는 길

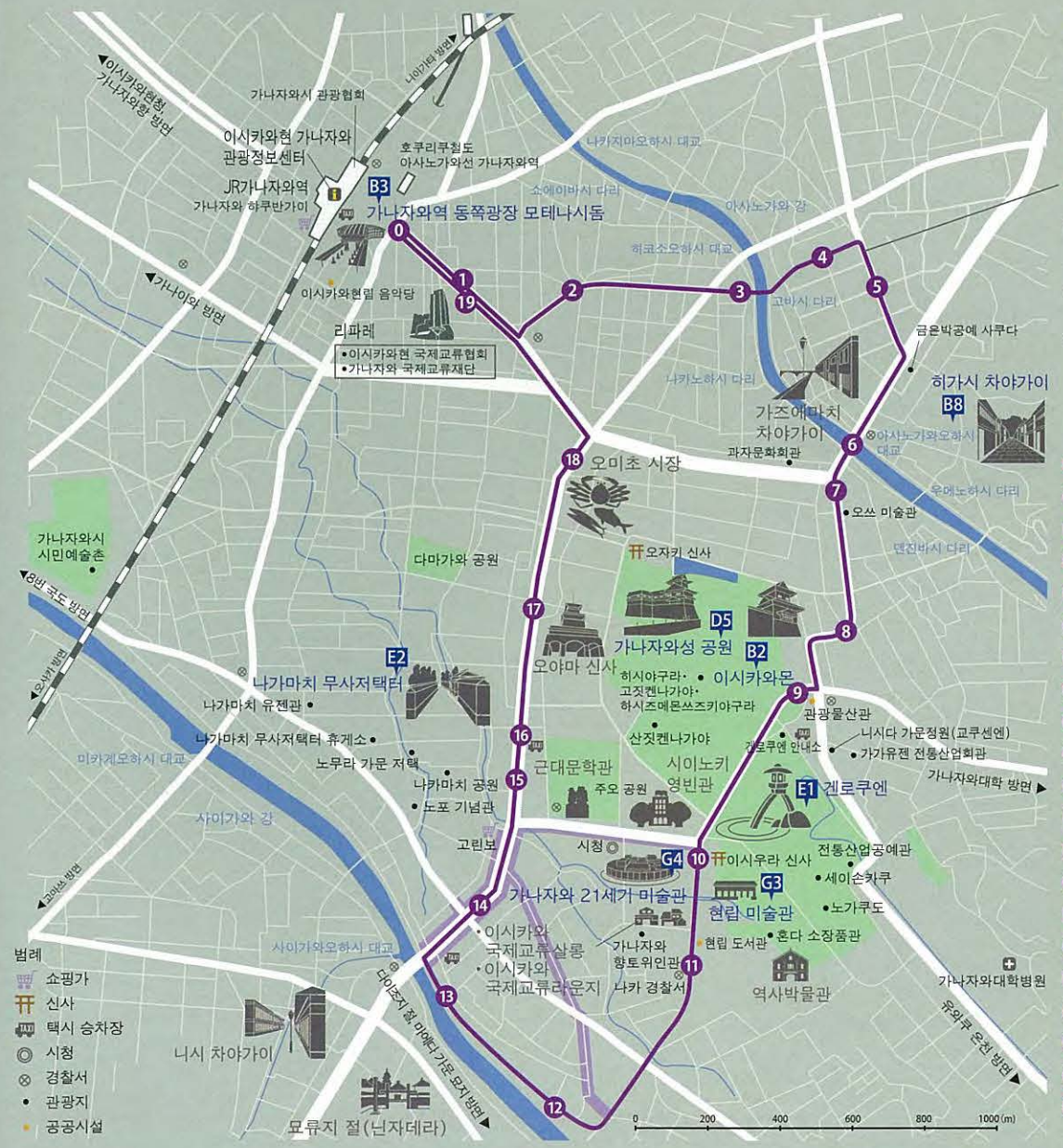
#### 비행기

- 서울(인천)에서고마쓰 공항까지 약 100분(대한항공/JAL)
- 서울(인천)에서 도야마 공항까지 약 100분(아시아나 항공)
- 도쿄에서 고마쓰 공항까지 약 60분(ANA, JAL)
- 도쿄에서 노토 공항까지 약 60분(ANK)
- 시즈오카에서 고마쓰 공항까지 약 55분(FDA)
- 후쿠오카에서 고마쓰 공항까지 약 75분(ANK)

#### 철도

- 도야마에서 약 1시간
- 도쿄에서 약 3시간 50분
- 나고야에서 약 2시간 30분
- 오사카에서 약 2시간 30분

## 가나자와 시내 중심부 지도



성하마을 가나자와 순환버스

8:36부터 18:00까지  
12분 간격으로 운행  
1회 승차시  
어른 200엔, 어린이 100엔  
1일 자유이용권  
어른 500엔, 어린이 250엔

#### 【정류장명】

- 0 가나자와역 동쪽입구 3번
- 1 리파레 마에
- 2 메이세이 쇼가쿠코 마에
- 3 고바시
- 4 바바 지도코엔
- 5 모리야마 1초메
- 6 하시바초④
- 7 하시바초①
- 8 겐로쿠모토마치
- 9 겐로쿠엔시타
- 10 히로사카
- 11 혼다마치
- 12 사이세이 분가쿠히 마에
- 13 주산겐마치
- 14 가타마치
- 15 고린보⑦
- 16 고린보⑥
- 17 미나미초
- 18 무사시가쓰지
- 19 리파레 마에
- 0 가나자와역 동쪽입구





'구로마루가'

오리사쿠 미네코 씨 제공사진 © Mineko Orisaku

차를 타고 산간지역을 누비며 달리자  
 갑자기 그림동화에 나오는 세계에 빠져 든 듯한 착각을 일으켰다.  
 이곳은 산간지방에 자리잡고 있는 명문가인 구로마루가.  
 봄이 울트는 것을 느끼게 해주는 야채와 꽃들이 어우러져  
 새로 시작되는 계절의 선율을 자아내고 있었다.

織作峰子

오리사쿠 미네코  
 (사진가·이시카와현 출신)

이 팸플릿에 실려 있는 사진은 이시카와현에서 활약하고 있는 사진가가 촬영한 것입니다.

이시카와현 관광정보 홈페이지 <http://www.hot-ishikawa.jp/>

이 팸플릿에 사용된 이시카와현의 관광사진(일부제외) 등은 다운로드해 이시카와현의 관광소개 자료로 이용하실 수 있습니다.

기획·제작/이시카와현 관광교류국, 사단법인 이시카와현 관광연맹 협력/이시카와현 비주얼디자인 협회, 이시카와현 사진가 협회 디자인/가토 쓰요시, 마쓰이 가오리, 요네다 미무네, 요코야마 마키  
 Planning and Production by Ishikawa Tourism Bureau, Ishikawa Prefecture Tourism Federation  
 Supported by Ishikawa Visual Design Association, Ishikawa Photographers Association  
 Designed by Tsuyoshi Kato, Kaori Matsui, Maki Yokoyama, Mimune Yoneda