

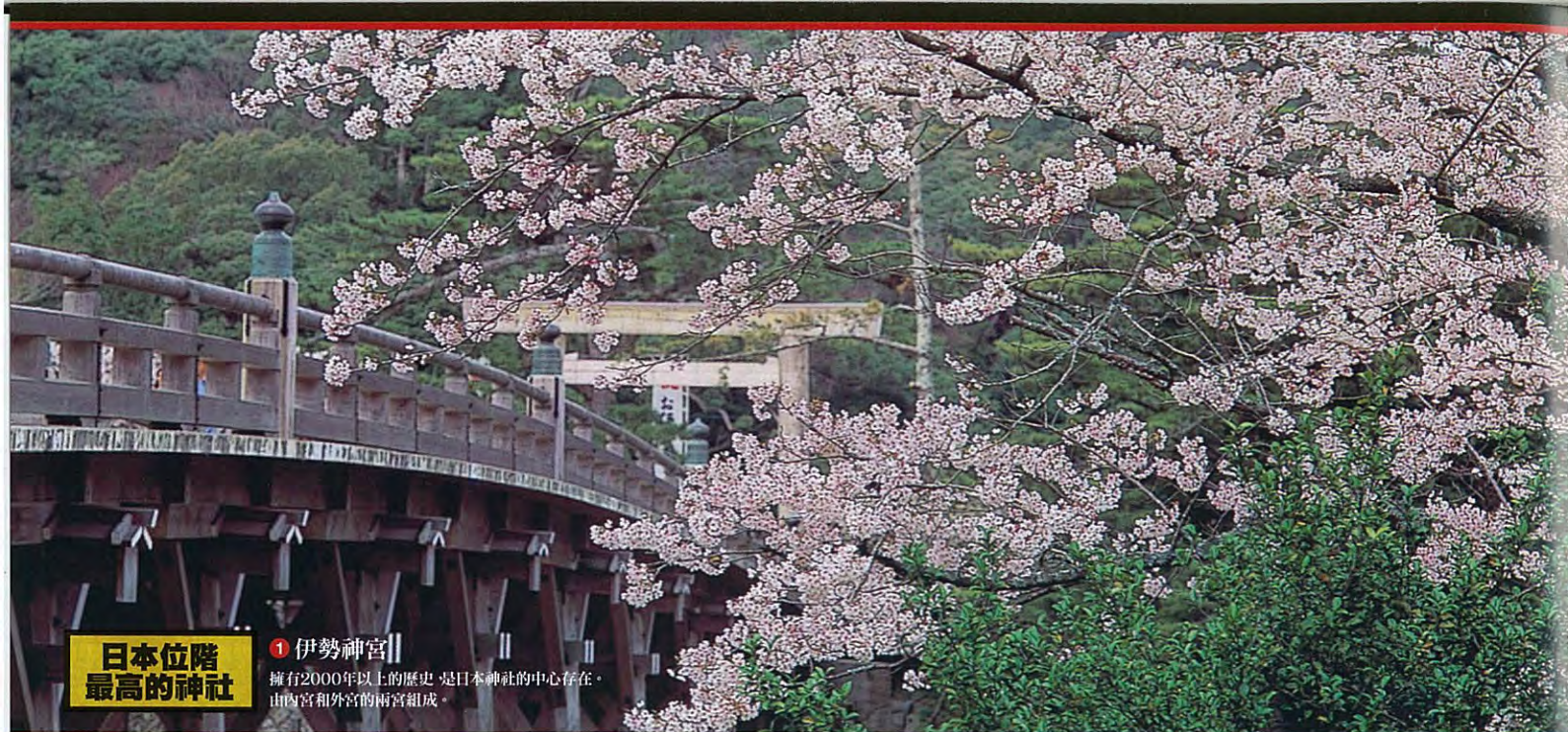
歡迎光臨 日本三重縣

MIE



觀光手冊





日本位階最高的神社

1 伊勢神宮
擁有2000年以上的歷史，是日本神社的中心存在，由內宮和外宮的兩宮組成。

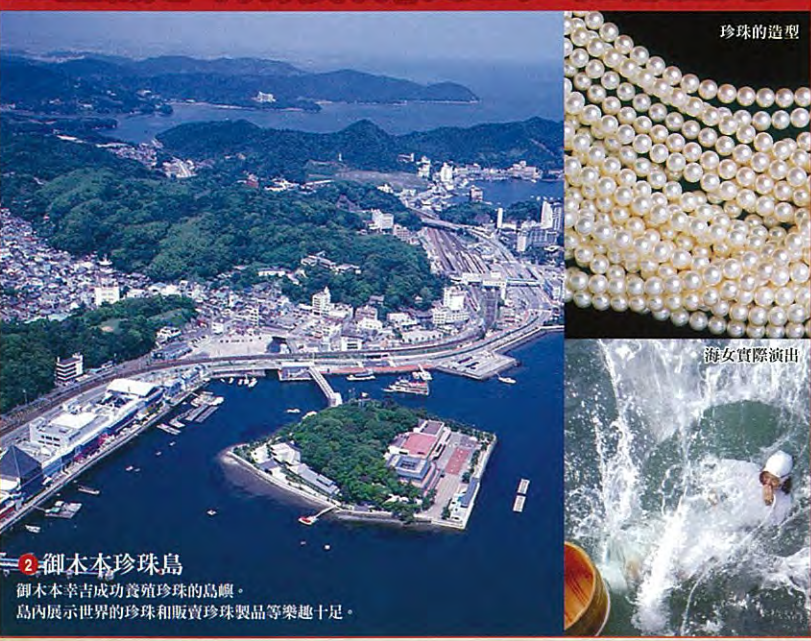
青山碧海美麗·自然景觀豐富



**自然中的休閒娛樂
三重縣提供
豐富獨特的體驗**



三重縣是「海洋寶石」養殖珍珠的誕生地。



2 御本本珍珠島
御本本幸吉成功養殖珍珠的島嶼。島內展示世界的珍珠和販賣珍珠製品等樂趣十足。

三重縣的伊賀上野是忍者的故鄉



5 伊賀流忍者博物館

歡迎光臨 日本三重縣

三重縣位於「日本國土的中心」。
來自東京、大阪、名古屋的交通也非常方便。
此外靠近京都和奈良，因此每年造訪此地的觀光客絡繹不絕。
旅遊日本時歡迎光臨三重縣。

三重縣的旅遊訊息應有盡有。 三重縣網站 MIE Tourism Guide

<http://welcome.kankomie.or.jp/>



18 鳥羽水族館
提供觀察850種海洋生物的世界屈指可數的超大型水族館。

有趣的主題樂園和充實的購物



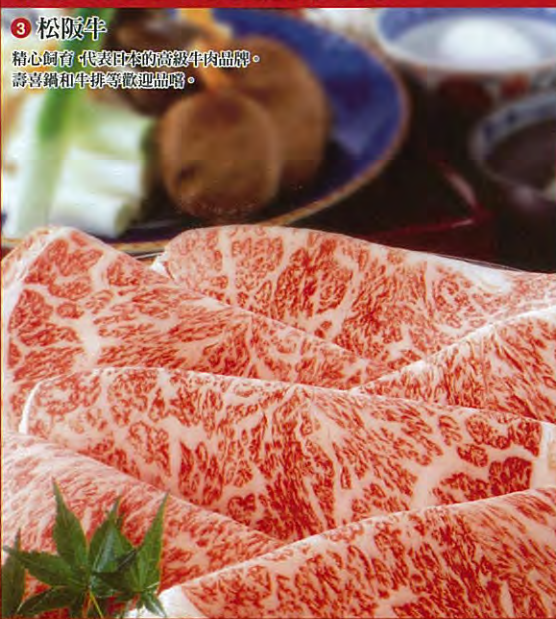
21 志摩西班牙村

22 長島溫泉樂園

22 名花之里

22 名牌賣場 JazzDream長島

代表日本的名牌食材



3 松阪牛
精心飼育，代表日本的高級牛肉品牌。壽喜燒和牛排等歡迎品嚐。



4 伊勢蝦
嚴格控管捕捉下養育的鮮蝦之上。生吃或西式口味都非常美味。

豐富的自然與溫泉



7 津/露天溫泉

8 鳥羽/露天溫泉

9 賢島/露天溫泉

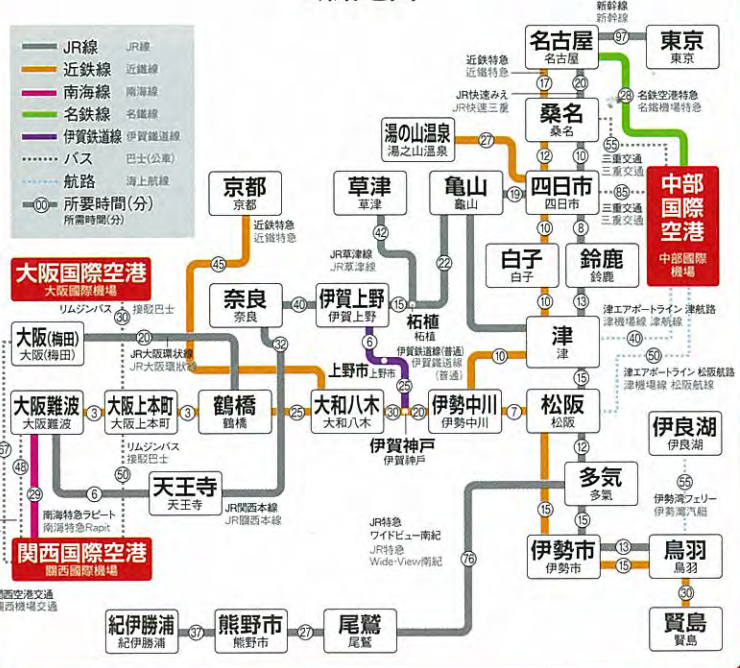


23 熊野古道
熊野古道自古作為神宮山參道，前往熊野的參拜者們的靈寶行旅歷史。

三重縣 連接交通地圖



鐵路地圖



標準旅遊行程

- 行程 1 主題樂園悠閒充實之旅**
- 各地 — 22 長島溫泉樂園 · JazzDream長島 — 桑名市內(住宿)
- 桑名市內 — 20 鈴鹿賽車場 — 各地
-
- 行程 2 日本歷史體驗之旅**
- 各地 — 5 伊賀流忍者博物館 · 11 伊賀上野城 — 津市內(住宿)
- 津市內 — 24 關宿 — 各地
-
- 行程 3 伊勢志摩的休閒渡假村之旅**
- 各地 = 3 松阪(午餐松阪牛) = 10 鳥羽水族館 · 2 御木本珍珠島 = 伊勢 · 鳥羽 · 志摩(住宿)
- 伊勢 · 鳥羽 · 志摩 = 16 合歡之鄉(高爾夫球等其他) = 21 志摩西班牙村 = 各地
-
- 行程 4 熊野古道和伊勢神宮參拜之旅**
- 各地 — 23 熊野古道(一日漫遊 · 住宿)
- 熊野古道 — 1 伊勢神宮 · 19 托福橫丁 — 各地