

Bienvenue au Japon

MIE

Guide touristique

MIE
JAPON





1 Le plus grand des temples shinto du Japon

1 Le grand temple d'Ise Ise-jingu
Avec une histoire qui remonte à plus de 2000 ans, il occupe une position centrale dans la religion shinto au Japon. Composé de 123 sanctuaires, ce temple intérieur et extérieur.

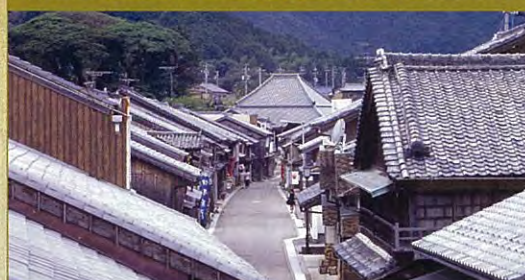
Des fêtes dont la tradition est préservée encore aujourd'hui dans chacune des régions de Mie.

11 Cérémonie de pose de la corde sacrée entre les rochers époux.



12 Grand feu d'artifice d'été de Kumano.

Ville ancienne et culture traditionnelle, héritages de l'histoire du Japon.



13 Relais de Seki
Une ancienne ville, autrefois relais très animé sur l'itinéraire du Tokaido, principale route du Japon à l'ère Edo.



14 La villa Hinjitsu-kan

Un bâtiment historique construit par la maison impériale, destiné à l'accueil des visiteurs à l'ère Meiji.



15 Les ganses de soie kumihimo de Iga

De ravissantes ganses traditionnelles, tressées avec des fils de soie, d'or et d'argent.



16 L'allée commerçante Okage Yokocho

Reconstitution de l'allée d'une ville ancienne devant la structure intérieure du temple Ise-jingu. Pour le shopping dans ses magasins et ses restaurants de spécialités locales.

Mie est le pays natal des perles de culture, merveilleux trésor de l'océan.



Perles de culture

Pêcheuses de perles ama en action

2 L'île aux perles Mikimoto

Mikimoto a réussi à cultiver des perles pour la première fois au monde. Découvrez son exposition mondiale de perles et choisissez des souvenirs en perles.

Iga Ueno de Mie, le pays natal des espions Ninja



5 Le Musée des espions Ninja de style Iga

6 Le Château de Iga Ueno

Bienvenue à Mie, Japon !

Mie, située pratiquement au centre du Japon.
D'accès facile à partir de Tokyo, d'Osaka et de Nagoya, proche de Kyoto et Nara.
Mie est visitée tous les ans par de nombreux touristes.
Ce serait trop dommage de venir à Kyoto et à Nara sans voir Mie !
Passez sans faute par Mie lors de votre voyage au Japon.

7 La baie d'Ago

Le coucher de soleil sur la baie d'Ago, avec ses radeaux de bois pour la culture des perles, offre un magnifique panorama.

Toutes les informations pour votre voyage à Mie.

Page d'accueil de Mie Guide du tourisme MIE

<http://welcome.kankomie.or.jp/>

Des découvertes et des divertissements que seule Mie peut offrir.

17 Découverte d'une cabane des plongeurs ama

Les ama sont des femmes qui s'adonnent à la plongée traditionnelle sans équipements. Vous pourrez déguster des fruits de mer frais pêchés dans cette cabane où les plongeurs viennent se reposer.



18 Le circuit de Suzuka

Un circuit pour les courses internationales de F1.



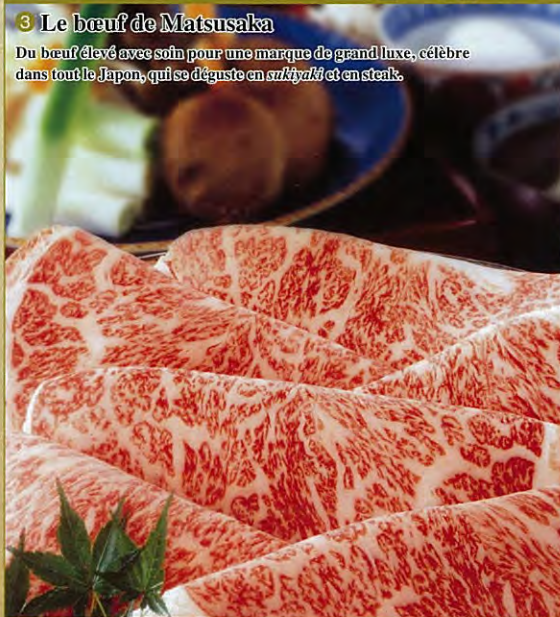
19 L'aquarium de Toba

Un aquarium hyper-géant parmi les plus grands du monde abritant plus de 850 espèces de créatures marines.

Un aliment de marque, parmi les plus appréciés du Japon.

3 Le bœuf de Matsusaka

Du bœuf élevé avec soin pour une marque de grand luxe, célèbre dans tout le Japon, qui se déguste en *sukiyabi* et en steak.



4 Les langoustes d'Ise

Les plus beaux crustacés de la baie, élevés dans des règlements de pêche rigoureux. Délicieux crus en *sashimi* ou en cuisine occidentale.



Une myriade de sources thermales onsen, dans une nature luxuriante.

8 Bain en plein air de Tsu



9 Bain en plein air de Toba



10 Bain en plein air de Kashikojima



Patrimoine mondial

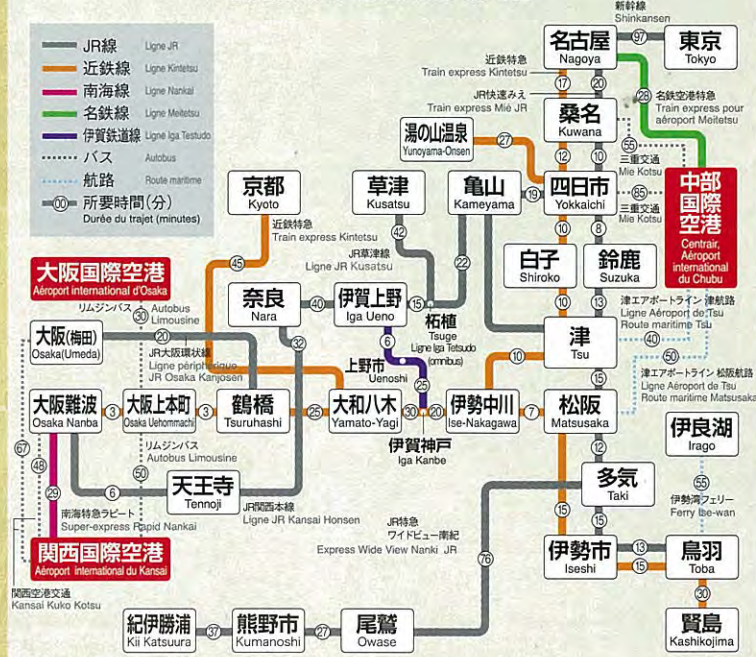
20 Le chemin de pèlerinage Kumano Kodo

Kumano Kodo est un ancien chemin de pèlerinage menant à la Montagne sacrée de Kumano. Ses pierres couvertes de mousse sont témoins de sa longue histoire.

Département de Mié Carte d'accès



Carte des chemins de fer



Itinéraire modèle

- Itinéraire modèle 1 Un voyage au pays des parcs d'attractions**
 Départ ———— 21 Nagashima Park Land – Jazz Dream Nagashima
 ———— Ville de Kuwana (hébergement)
 Ville de Kuwana ———— 18 Circuit de Suzuka ———— Retour
- Itinéraire modèle 2 Un voyage de découverte de l'histoire du Japon**
 Départ ———— 5 Musée des espions *Ninja* de style Iga 6 Château de Iga Ueno
 ———— Ville de Tsu (hébergement)
 Ville de Tsu ———— 18 Relais de Seki ———— Retour
- Itinéraire modèle 3 Un voyage de détente et villégiature à Ise-Shima**
 Départ ———— 9 Matsusaka (Déjeuner dégustation de bœuf Matsusaka)
 ———— 19 Aquarium de Toba 2 Ile aux perles Mikimoto ———— Ise, Toba, Shima (hébergement)
 Ise, Toba, Shima = 22 Village Mune-no-sato (loisirs comme le golf) = 23 Shima Spain Mura = Retour
- Itinéraire modèle 4 Un voyage de pèlerinage à Kumano Kodo et au grand temple d'Ise**
 Départ ———— 20 Kumano Kodo (randonnée d'une journée, hébergement)
 Kumano Kodo = 1 Grand temple d'Ise 16 Allée commerçante Okage Yokocho = Retour