

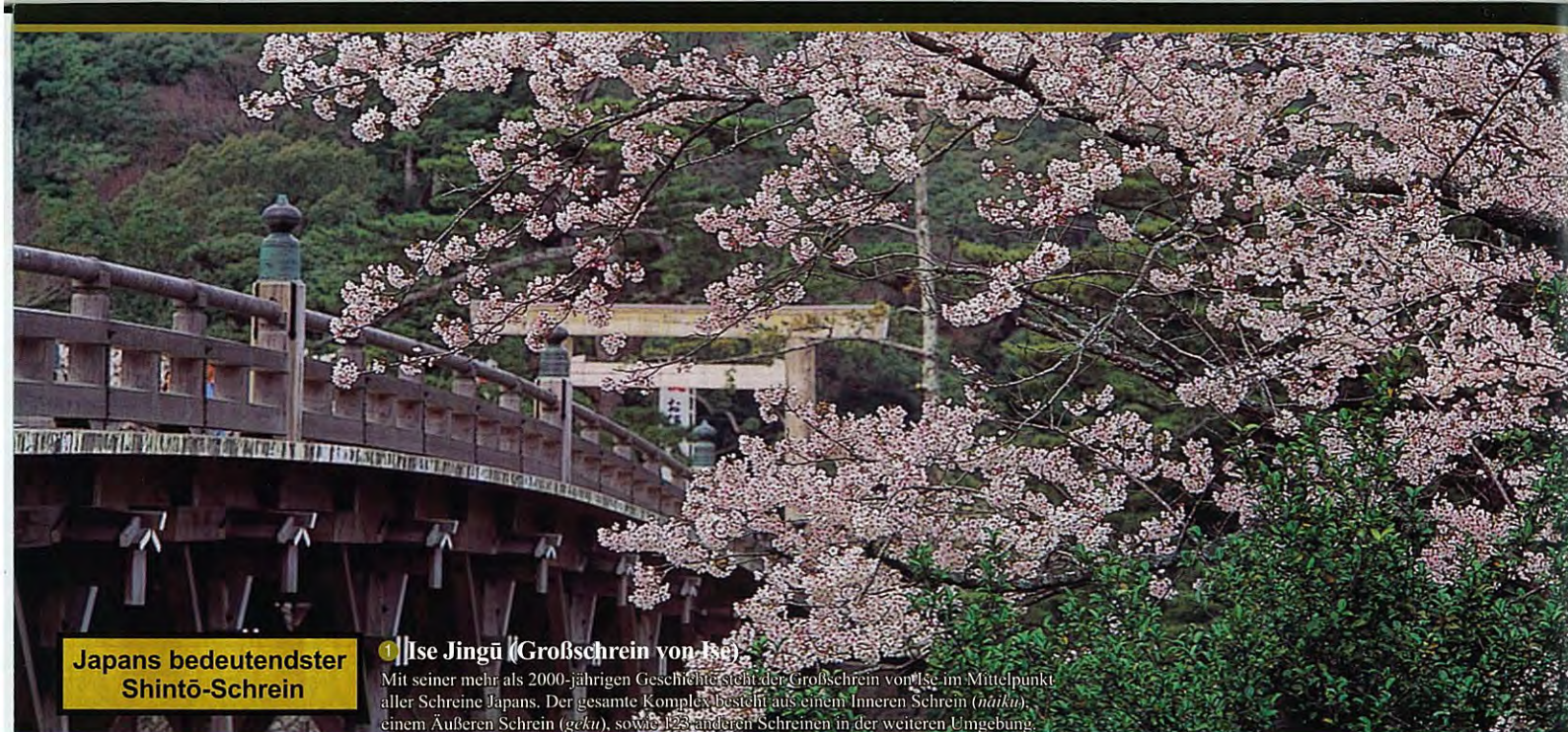
Herzlich willkommen in **Japan**

MIE

Kurzreiseführer



**MIE
JAPAN**



Japans bedeutendster Shintō-Schrein

1 Ise Jingū (Großschrein von Ise)
 Mit seiner mehr als 2000-jährigen Geschichte ist der Großschrein von Ise im Mittelpunkt aller Schreine Japans. Der gesamte Komplex besteht aus einem Inneren Schrein (*naiku*), einem Äußeren Schrein (*geku*), sowie 125 anderen Schreinen in der weiteren Umgebung.

Traditionelle Feste leben auch heute noch überall in Mie

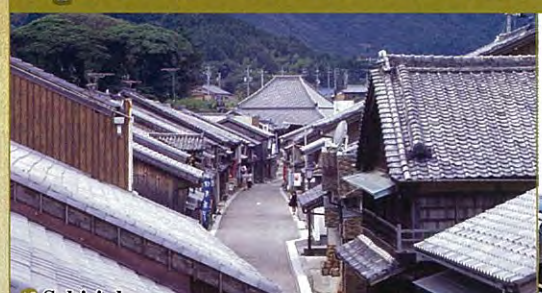
11 Zeremonie zur Stärkung der Bande zwischen „Herrn und Frau Fels“ (Meoto-Iwa) mit einem neuen Seil



12 Großfeuerwerk in Kumano



Japans Geschichte durch alte Städte und traditionelle Kultur erfahren

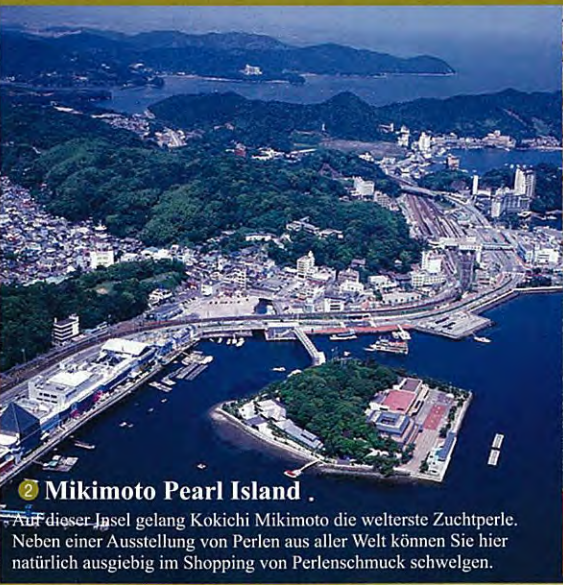


13 Seki-juku
 Altes Stadtbild einer bedeutenden Poststation am Rande der Handelsstraße Tōkaidō in der Edo-Zeit (1603-1868)



16 Okage Yokocho (Händlerviertel)
 Restauriertes historisches Stadtbild vor den Toren des Inneren Schreins von Ise, ideal für Ihre Souvenirkäufe und den Genuss örtlicher Spezialitäten

Mie – Geburtsstätte des „Juwels der Meere“, der Zuchtperle



2 Mikimoto Pearl Island
 Auf dieser Insel gelang Kokichi Mikimoto die weltweite Zuchtperle. Neben einer Ausstellung von Perlen aus aller Welt können Sie hier natürlich ausgiebig im Shopping von Perlenschmuck schwelgen.

Iga-Ueno – Heimat der Ninja in Mie



5 Iga-Stil Ninja-Museum
6 Burg von Iga-Ueno

Herzlich willkommen in Mie, Japan!

Mit seiner Lage fast genau im Herzen des Landes, ist Mie von Tokyo, Osaka und Nagoya aus sehr leicht zu erreichen. Da auch Kyoto und Nara ganz in der Nähe liegen, finden sich hier jährlich zahlreiche Besucher ein. Wenn Sie auf dem Weg nach Kyoto oder Nara Mie einfach links liegen lassen, verpassen Sie allerdings eine ganze Menge! Warum nicht auch ein wenig in Mie verweilen?

7 Bucht von Ago
 Der berühmte Anblick von auf den Wassern der Bucht von Ago treibenden Perlenzuchtbooten bietet Ihnen eine bezaubernde Abendstimmung.

Eine Fülle von Informationen über Mie (mehrsprachig) <http://welcome.kankomie.or.jp/> Homepage des MIE Tourism Guide

Mies Fülle an einzigartigen Erlebnissen und Vergnügungen



17 Ama-Taucherhüttenlebnis
 Die ama sind Japans berühmte Apnoetaucherinnen (seltener auch männliche Taucher), die traditionell ohne besonderes Tauchgerät verschiedene Meeresfrüchte und auch Perlen aus der Tiefe hervorholen. In ihren Hütten erholen sich die ama von ihren Tauchgängen während sie Gäste mit ihrer kulturreicheren Beute bewirten.

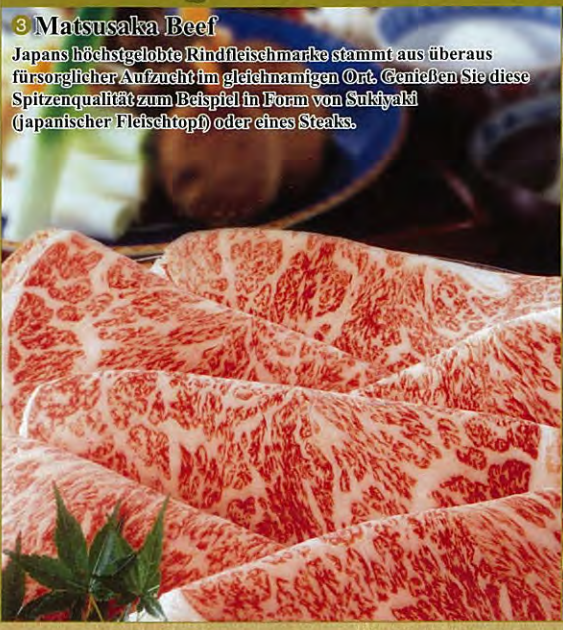


18 Suzuka-Circuit
 International auch für Formel-1-Rennen bekannte Motorsportrennstrecke



19 Toba Aquarium
 Riesenaquarium auf Weltniveau mit etwa 850 Arten von Meerestieren

Japans führende Lebensmittelspezialitäten



3 Matsusaka Beef
 Japans höchstgelobte Rindfleischmarke stammt aus überaus fürsorglicher Aufzucht im gleichnamigen Ort. Genießen Sie diese Spitzenqualität zum Beispiel im Form von Sukiyaki (japanischer Fleischtopf) oder eines Steaks.



4 Japanische Langusten (Ise-ebi)
 Die „Königin der Schalentiere“ wird unter strikten Beschränkungen gezüchtet. Als Sashimi (Rohspeise) wie auch in westlichen Gerichten ein Hochgenuss!

Von der Natur reichlich mit Thermalquellen gesegnet



8 Rotenburo (Freiluftbecken) in Tsu
9 Rotenburo (Freiluftbecken) in Toba
10 Rotenburo (Freiluftbecken) in Kashikojima



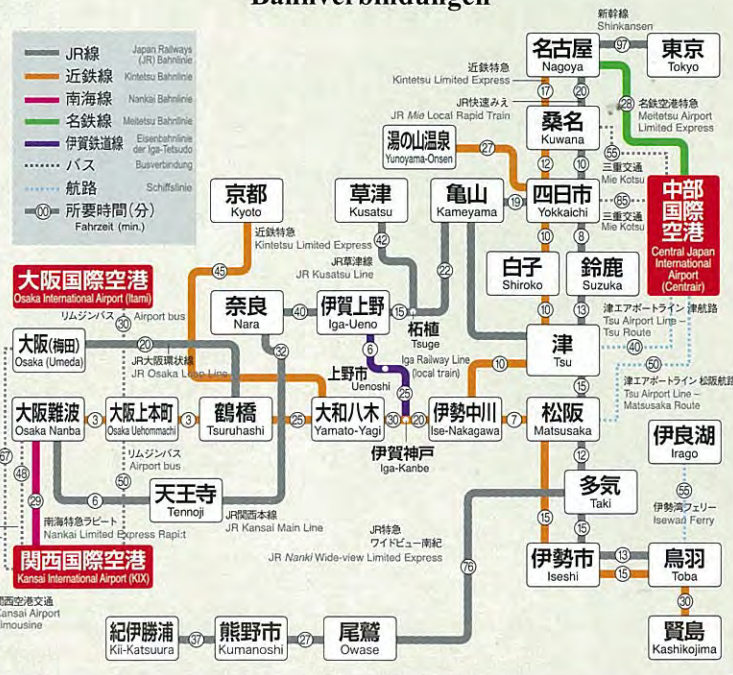
UNESCO Weltkulturerbe

20 Kumano Kōdō
 Die „alten Wege von Kumano“ dienten ursprünglich als Pilgerstrecken in die heiligen Gebirge der Region Kumano. Rund um die moosbewachsenen Steinpfade können Sie diese Geschichte auch heute noch erspüren.

Anreise in die Präfektur Mie



Bahnverbindungen



Reisevorschläge

- Route 1 Sturz ins Vergnügen**
 Ausgangsort=④ Nagashima Spa Land & Jazz Dream Nagashima = Übernachtung in Kuwana (Vergnügungs- und Badepark) (Outlet Mall)
 Kuwana = ⑩ Suzuka Circuit (Rennstrecke und Vergnügungspark) = Ausgangsort
- Route 2 Erlebnistrip in Japans Geschichte**
 Ausgangsort= ⑤ Iga-Stil Ninja-Museum ⑥ Burg von Iga-Ueno = Übernachtung in Kuwana
 Tsu = ⑬ Tokaido-Poststation Seki-juku = Ausgangsort
- Route 3 Resortvergnügen in Ise-Shima**
 Ausgangsort = ⑧ Matsusaka = ⑭ Toba Aquarium ② Mikimoto Pearl Island (Matsusaka Beef zum Mittagessen)
 = Übernachtung in Ise, Toba oder Shima / Ise, Toba oder Shima = ⑫ Nemo-no-Sato (Golf u.a.)
 = ⑮ Shima Spain Village Parque España = Ausgangsort
- Route 4 Pilgerfahrt nach Kumano Kodo und zum Großschrein von Ise**
 Ausgangsort = ⑰ Kumano Kodo (Tageswanderung und Übernachtung)
 Kumano Kodo = ① Ise Jingu (Großschrein) ⑯ Okage Yokocho = Ausgangsort