

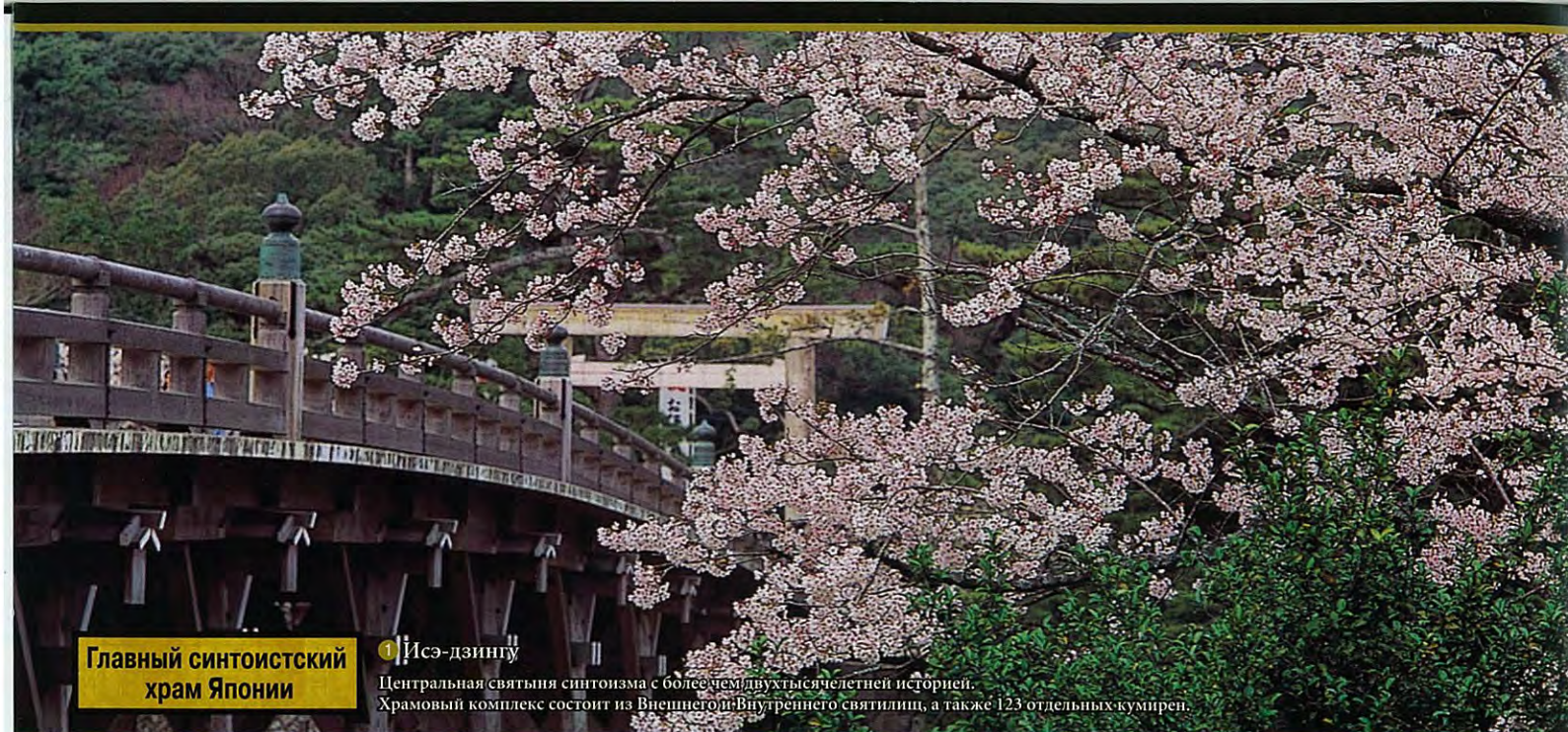
Добро пожаловать в **Японию!**

МИЭ

Туристический путеводитель



Миэ
Япония



Главный синтоистский храм Японии

1 Иса-дзингу

Центральная святыня синтоизма с более чем двухтысячелетней историей. Храмовый комплекс состоит из Внешнего и Внутреннего святилищ, а также 123 отдельных кумирен.

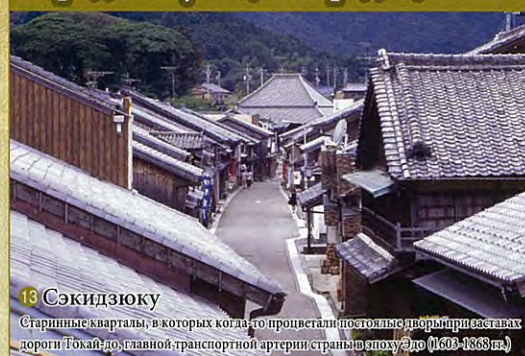
До наших дней в Миэ сохраняются традиционные ритуалы и фестивали.

11 Ритуал обвязывания «скал-супругов» священной веревкой в г. Футами



12 Большой фестиваль фейерверков в г. Кумано

Городские улицы и традиционная культура: дыхание старины



13 Сэкидзюку

Старинные кварталы, в которых когда-то процветали постоянные формации сетаихи-дзюку (Токийская главная транспортная артерия страны) эпохи Эдо (1603-1868 гг.).



14 Гостевой дом «Минденцукан»

Историческое здание место отдаленных гостей в эпоху Мэйдзи (1868-1912).



15 Плетеные шнурки из области Ига

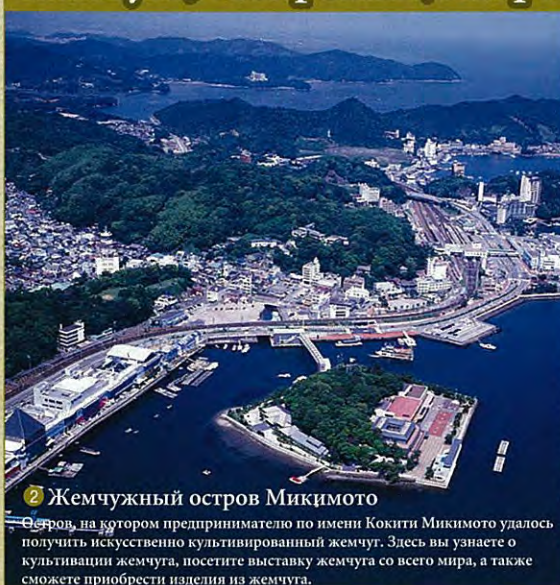
Плетеные из шелковых, золотых и серебряных нитей традиционные красочные шнурки.



16 Исторический переулок «Окага»

Реконструкция облика старинных улиц перед Внутренним святилищем Иса-дзингу. Здесь вы сможете приобрести сувениры и попробовать различные традиционные блюда.

Миэ — родина культивированного жемчуга, «сокровища морей».



Жемчуг

Демонстрация искусства ныряльщиц ами

2 Жемчужный остров Микимото

Остров, на котором предпринимателю по имени Кокити Микимото удалось получить искусственно культивированный жемчуг. Здесь вы узнаете о культивации жемчуга, посетите выставку жемчуга со всего мира, а также сможете приобрести изделия из жемчуга.

Город Ига-Уэно в префектуре Миэ — родина ниндзя.



5 Музей ниндзя клана Ига



6 Замок Уэно

Добро пожаловать в Миэ, Япония!

Префектура Миэ расположена практически в самом центре Японских островов. Удобный проезд из Токио, Осаки и Нагоя и близкое расположение к Киото и Нара ежегодно привлекает в Миэ множество туристов. Путешествуя в Киото и Нара, не упустите возможности побывать и в Миэ. Обязательно посетите префектуру Миэ во время вашего путешествия по Японии!

7 Залив Аго

Залив Аго, усеянный плотами для выращивания жемчуга, славится также красивыми вечерними пейзажами.

Полная туристическая информация о префектуре Миэ **Веб-сайт префектуры Миэ – Путеводитель по Миэ**

<http://welcome.kankomie.or.jp/>

В Миэ вас ждут новые впечатления и развлечения на любой вкус



17 В домике ныряльщиц ами

Ами — это ныряльщики, которые добывают различные дары моря традиционным способом без специального снаряжения. Посетив домик ныряльщиц ами, вы узнаете историю и сможете попробовать блюда из свежайших морепродуктов.



18 Гонимая трасса в г. Судзука

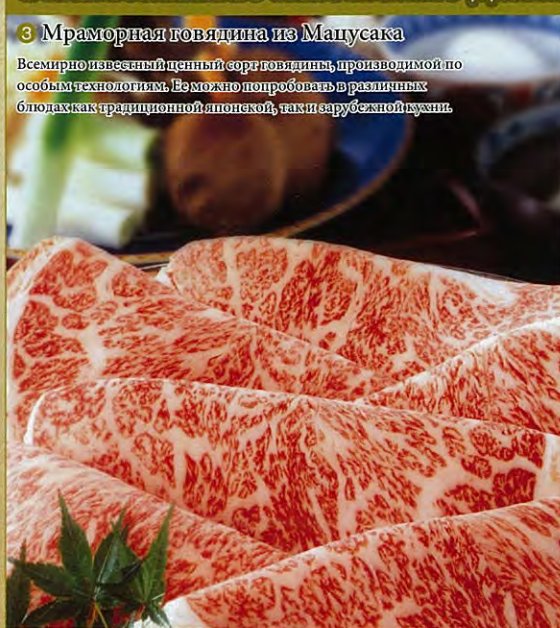
На этой международной автогоночной трассе проводятся гонки Формулы



19 Океанариум в г. Тоба

Один из самых больших в мире океанариумов, в котором представлено около 850 различных видов морских животных.

Знаменитые японские деликатесы



3 Мраморная говядина из Мацусака

Всемирно известный ценный сорт говядины, производимой по особым технологиям. Не можно попробовать в различных блюдах как традиционной японской, так и зарубежной кухни.



4 Креветка Иса

Креветка Иса, ловля которой строго ограничена, по праву считается «королевой креветкой». Ее мясо очень вкусно как в сыром виде (сасими), так и в блюдах европейской кухни.

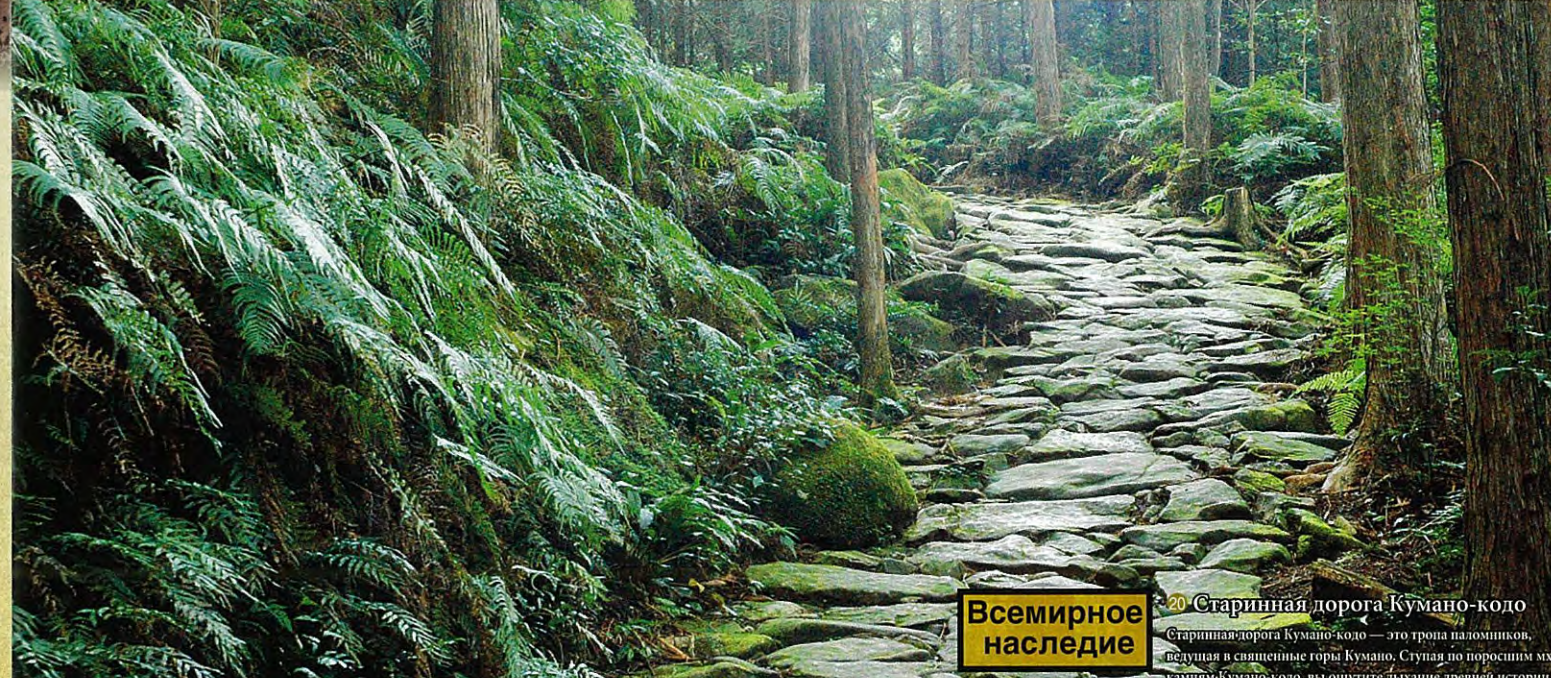
Префектура Миэ богата горячими источниками и великолепной природой.



8 Источники в г. Цу, ванны под открытым небом

9 Источники в г. Тоба, ванны под открытым небом

10 Источники на о-ве Касикодзима, ванны под открытым небом



Всемирное наследие

20 Старинная дорога Кумано-кодо
Старинная дорога Кумано-кодо — это тропа паломников, ведущая в священные горы Кумано. Ступая по поросшим мхом камням Кумано-кодо, вы ощутите дыхание древней истории.

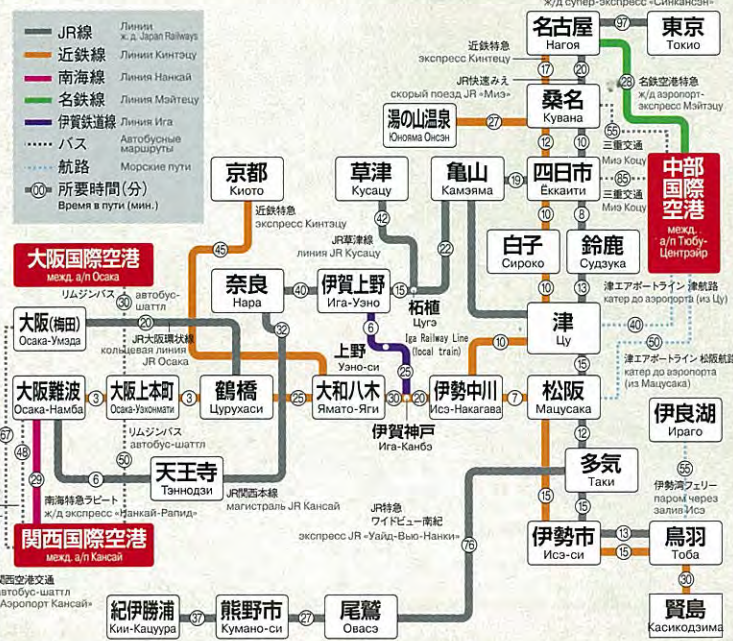
Как добраться в префектуру Миэ



В окрестностях префектуры Миэ имеется множество туристических достопримечательностей. Посетите Миэ и включите их в свой маршрут — это наполнит ваше путешествие по Японии незабываемыми впечатлениями!

- JR新幹線 Линии ж/д суперэкспресса «Синкансэн» Japan Railways
 - 高速道路 Скоростные автомагистрали
 - 国道 Автомобильные дороги общего государственного значения
 - JR JR Линии ж/д Japan Railways
 - 私鉄 Частные ж/д
 - 航空 Морские пути
 - 空港 Аэропорты
- * JCT Пересечения автомагистралей
I.C. Развязки автомагистралей

Карта железных дорог



Рекомендуемые туристические маршруты

- Маршрут 1 «Отдых и развлечения»**
 Приезд = 21 Парк развлечений «Нагасима Спа Лэнд»/ТРЦ «Джаз Дрим Нагасима» = г. Кувана (ночевка)
 г. Кувана — 18 Трасса Формулы-1 в г. Судзука — Отъезд
- Маршрут 2 «Знакомство с японской историей»**
 Приезд — 5 Музей ниндзя клана Ига 6 Замок Ига-Уэно — г. Цу (ночевка)
 г. Цу — 18 Сэкидзюку — Отъезд
- Маршрут 3 «По курортам Исэ-Сима»**
 Приезд — 3 г. Мацусака (на обед блюда из мраморной говядины) —
 — 19 Океанариум в г. Тоба 2 Жемчужный остров Микимото — Исэ/Тоба/Сима (ночевка)
 Исэ/Тоба/Сима = 22 Наму-но-Саго (парк развлечений, гольф) — 23 Испанская деревня г. Сима = Отъезд
- Маршрут 4 «Старинная дорога Кумано-кодо и храм Исэ-дзингу»**
 Приезд = 20 Старинная дорога Кумано-кодо (осмотр достопримечательностей в течение дня, ночевка)
 Старинная дорога Кумано-кодо = 1 Храм Исэ-дзингу 16 Исторический переулочек «Окага» = Отъезд